

船橋地区通信 R4年11月

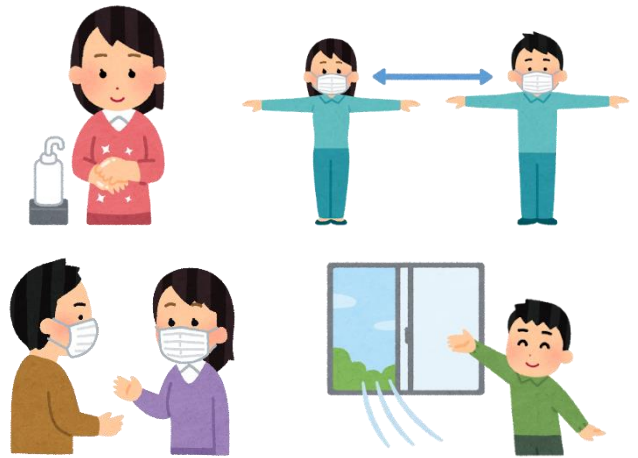
発行: 社会福祉協議会 船橋地区事務局 (船橋4-3-2 船橋まちづくりセンター内)
TEL070-3946-9803 / FAX03-6733-7973



◆再度、確認しましょう。基本的な感染防止対策！

新型コロナとインフルエンザ、とるべき感染防止対策は、今までと大きく変わりません！

- 手洗い・手指の消毒
- 他人との接触を避ける
…発熱などの症状がある場合は学校や仕事には行かず、他の人との接触を極力避ける。
- 会話時にはマスク
…屋内で人と近い距離で会話をする場合などではマスクを着用する。
- 換気を徹底…飲食店などでは換気を徹底する。
(NHK ニュース・防災より)



秋から冬にかけて流行する、感染性胃腸炎にご注意！



おう吐や下痢を主症状とする感染性胃腸炎の原因は、ノロウイルスが多いといわれています。感染力が強く、患者のおう吐物や便から感染が広がることや、食品につくことで食中毒をひきおこすことがあります。

多くは数日で回復しますが、乳幼児や高齢者は重症化することがあるため、注意が必要です。

おもな予防は、

- 食品の十分な加熱…85度以上で90秒以上加熱。
- 手洗い…食事や調理の前、トイレの後はよく手を洗う。
- 患者のおう吐物や便を処理する際は換気を行い、マスク・手袋を着用し、汚れた場所周辺を次亜塩素酸ナトリウム(塩素系漂白剤)でふき取り、消毒をする。



社協では、誰もが安心して暮らせるまちを目指し、地区の生活課題を話し合う協議体を開催しています。高齢者の多い集合住宅の生活を見守り、支援しています。

- 都営船橋4丁目住宅協議体
- 希望ヶ丘団地協議体「高齢者を支えあう会」

