

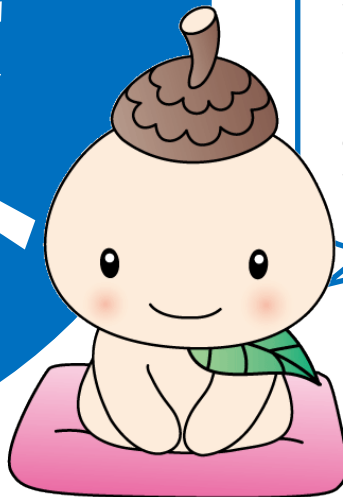
【期間限定】

食で応援プロジェクト

※皆さんのお声により期間が延長しました

キャラバン隊も走ります！

世田谷区社協キャラクター
ココロ



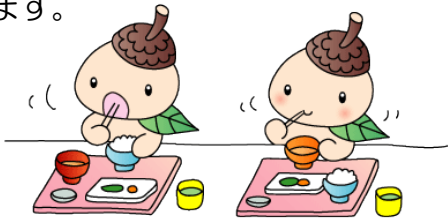
新型コロナウイルス感染拡大の影響を受け、生活にお困りの方をサポートします。
みなさまのお力を貸していただけませんか？



皆さまのお力を貸して いただけませんか？

玉川地域社協事務所では、コロナ緊急小口貸付の受付で食事にお困りの方に企業や個人の方からの寄付食品をお渡ししております。

この取り組みにご賛同いただける方からご支援をいただき、お困りの方を食で応援してまいります。



食で応援プロジェクト ご協力をお願い

みなさまのご家庭で余っている不要になった食べ物を、1つからでもご持参いただき、ご協力いただければ幸いです。

同じ地域で暮らす誰かの生活を支えることができる活動です。ご協力お願いいたします。



どんな食べ物が必要？

集めている食品について

- ・お米、パスタ、乾麺
- ・インスタント食品
- ・レトルト食品
- ・缶詰類

集める食品の条件について

- ・包装や外装が破損していないもの
- ・生鮮食品以外のもの
- ・賞味期限が1ヵ月以上残っているもの
- ・常温保存が可能なもの
- ・未開封のもの

ご協力お待ちしております！

ご持参について(日時・場所)

【期間限定】 6/18, 25, 7/2, 9, 16, 30

いずれも木曜日 10:00~12:00

場所：ロイヤル入居相談室前

住所：玉川 1-15-6 二子玉川ライズタワー
& レジデンス プラザモール 202

ロイヤル入居相談室では、木曜日以外の
10:00~18:00 食品受付をさせていただきます

案内図



お問合せ：玉川地域社協事務所

玉川 1-20-21 玉川総合支所二子玉川庁舎 A 棟2F

電話：5491-8525 FAX：5491-8526