

【期間限定】

食で応援プロジェクト

第4回目 開催報告

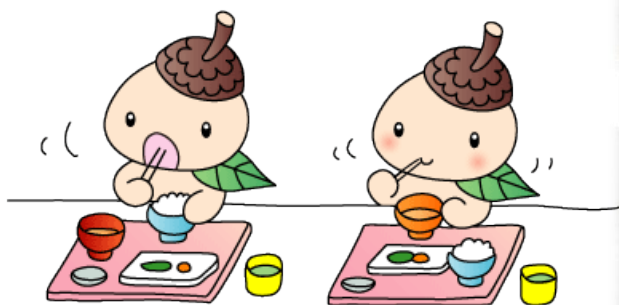
世田谷区 社会福祉協議会

●支えあい●心をつなぐ●合い言葉●

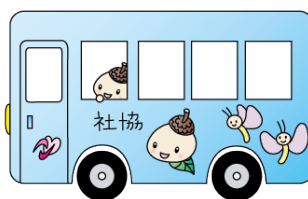


世田谷区社会福祉協議会
ココロン

🌸 ありがとうございます！ 4名の方にご協力を頂きました！ 🌸



皆さんのお声により期間が延長しました！



各地区、キャラバン隊
が走ります！

🌸 ご協力お待ちしております！ 🌸

ご持参について(日時・場所)

【期間限定】 6/18, 25, 7/2, 9, 16, 30

いずれも木曜日 10:00~12:00

場所：ロイヤル入居相談室前

住所：玉川 1-15-6 二子玉川ライズタワー
& レジデンス プラザモール 202

ロイヤル入居相談室では、木曜日以外の
10:00~18:00 食品受付をさせていただきます

案内図



お問合せ：玉川地域社協事務所

玉川 1-20-21 玉川総合支所二子玉川庁舎 A 棟2F

電話：5491-8525 FAX：5491-8526