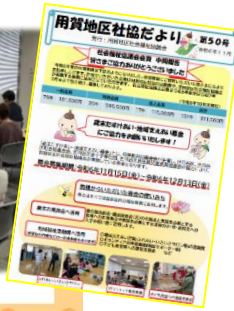


用賀地区社協の取り組み ～わたしたちが目指すまち～ 人の和を大切にして、知り合い、 支えあう心豊かなまちづくり

組織運営

- 総会、運営委員会
- 広報・啓発
- 社協会費募集活動
- 歳末たすけあい・地域支えあい募金



人材育成事業

- 地区サポーター懇談会
地域ボランティアの育成・交流を図る
- 地域福祉推進員研修
知育福祉推進員を対象に地域の福祉活動の
情報提供と相互の交流を図る。



見守り事業

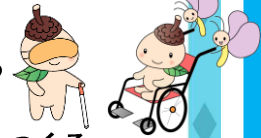
- あんしんカード
いざという時のための緊急ツール
地域住民へあんしんカードの周知を行う
- 子ども子育てネットワーク検討会
安心して子育てができるまちになるよう
子育て関係団体と連携を図り、子育て世代の
課題に向けて検討や情報共有を行う



地域福祉推進事業

◆◆子ども子育て分野◆◆

- 安心して子育てが相談できるまちへ
- 福祉学習
思いやりとささえあいの心を育む
- 赤ちゃん子どもの講習会
子育ての支援、地域交流の機会づくりとして
- 地域イベント
小学校などで行われるイベントに参加し、福祉啓発を行う
- 子育てファミリーのリフレッシュDay
親子の孤立予防、個別の育児や地域とのつながりの機会をつくる



◆◆高齢者分野◆◆

- いつまでも健やかに暮らせるまちへ
- 高齢者交流会
地区内在住の高齢者を対象につながりづくりを目的に交流の機会を実施する
- 区民向け講座
いつまでも同じ地域で暮らしていけるよう、必要な知識・準備について
伝える



◆◆障害者分野◆◆

- お互いに理解しあえるまちへ
- 障害者理解
障害の有無にかかわらず、どなたでも安心して過ごせる
居場所づくりを行う。さらに障害に理解のある
まちづくりをめざす。



◆◆地域連携◆◆

- 誰もが住みやすいまちへ
- コミュニティづくり
住まいの近くで顔見知りづくりや交流を深める機会、
コミュニティづくりに向けて集いの機会をつくる。

