

奥沢地区の催し物ご案内

日時	内容	時間・場所等
4月2日(日)	奥沢交和会お花見交流会	10時30分～13時 区立奥沢公園(タイヤ公園)(雨天中止)
4月6日(木)	奥沢小学校・東玉川小学校入学式	奥沢小学校・東玉川小学校
4月7日(金)	奥沢中学校入学式	奥沢中学校
4月17日(月)～22日(土)	期日前投票期間 (世田谷区議会議員・区長選挙)	8時30分～20時 奥沢まちづくりセンター活動フロア (期間中は団体利用ができません。)
4月23日(日)	世田谷区議会議員・区長選挙投票日	7時～20時 ①奥沢東地区会館、②奥沢中学校、③田園調布学園

※3月1日現在の情報で作成しています。詳細はお問い合わせください。



【あんしんすこやかセンターです】

～「おくさわきぼうの木」育てています～

世田谷区では令和2年に“世田谷区認知症とともに生きる希望条例”がつけられました。

いくつであっても、認知症になってからも世田谷のまちで自分らしく暮らし続けられるようにとの意味が込められています。

だれもがともに暮らしやすいまちのシンボルとして、地域の「希望の木」を植樹(設置)しています。皆さまの望み(これからも続けたいこと・大切にしたいことなど)を葉に書いてもらい、その望みの葉をたくさん茂らせていきたいと考えています。

あんしんすこやかセンター入口付近に希望の木記入スペースを設置しております。地域の皆さんの望みがいっぱいの「おくさわきぼうの木」を一緒に育ててくださると嬉しいです!

奥沢あんしんすこやかセンターでは、生活に関するお困りごとや介護予防や介護に関すること、認知症に関する相談など幅広くお受けし、また最近ではフレイル予防に力を入れており、外出の機会や運動の機会を作れるよう一緒に検討させていただきます。

(ご相談・お問い合わせは Tel.03-6421-9131へ)



＜寄附・募金報告＞
～ありがとうございます～
■本年度4月からの累計額
57,587 円

皆様よりいただいたご寄附は、奥沢地区社会福祉協議会が行なう、小学生福祉体験見学会(奥沢小学校・東玉川小学校4年生対象)や、インボディ測定会、ココロン椅子の設置などの事業に活用させていただきます。



【編集後記】
永い間いろいろな我慢や特別な対応を余儀なくされてきた新型コロナ感染症感染拡大防止に向けたさまざまな行動が、やっと「緩くしていこう」「もうしなくいいよ」ということになってきました。
街ではマスクを外して楽しそうに歩いている人や、結構込み合っている飲食店などが目につきます。
ちようど桜の開花の時期に合わせて、上を見上げながら散歩すると、春の空がまぶしく輝いて、「ああ、生きてよかった!」と思っても、世界に目を向ければ、まだまだ大変な思いをしている人々も国々もたくさんあります。いえ、そんなに広げなくても、皆さんの身の回りにもこの数年の間の辛抱に報いられるにはあまりに過酷な環境にいる方もいるでしょう。本紙今号のトップ記事は他人で暮らさないといけない、助け合ってください。

2023年3月24日発行

第47号

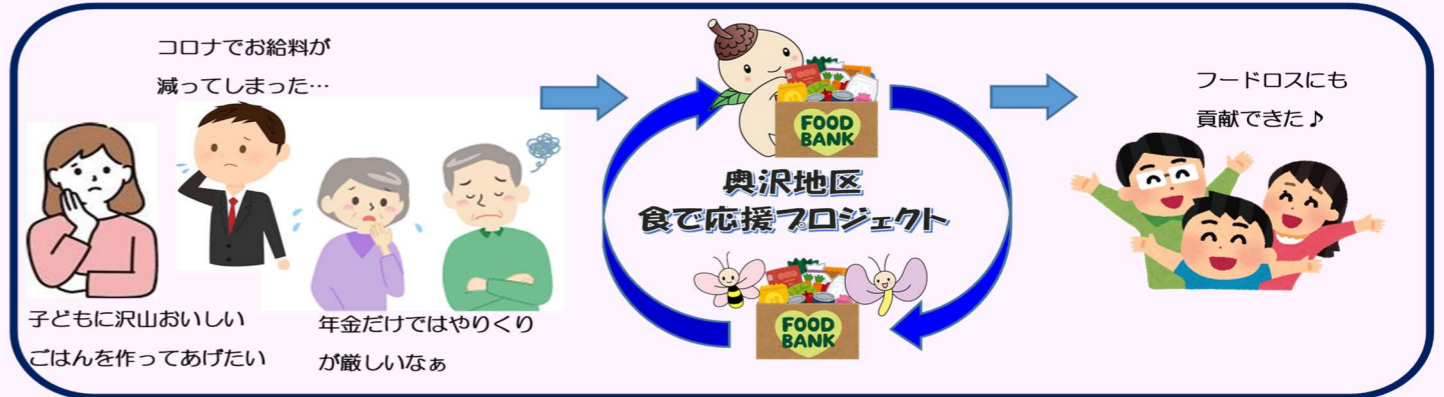


発行：奥沢地区社会福祉協議会 東京都世田谷区奥沢3-15-7 奥沢まちづくりセンター内
Tel.070-3946-9796 e-mail: okscocoron@yahoo.co.jp



奥沢地区では通年 **★食で応援プロジェクト★** を行なっています。

＜食で応援プロジェクト～食品をお渡しします＞は、地区の皆様からご寄付いただいた食品を必要とされる方にお届けしたい、という思いで始めました。



2月15日は、奥沢まちづくりセンター前のスペースをお借りして、食品を自由に受け取れるコーナーを作り、SDGs*に向けた'フードロス'削減の取り組みも含めて実施しました。当日は、「地域の人から教えてもらった」「掲示板で知った」という方たちがいらしてくださり、賞味期限の近くなった食品も必要な方にご活用いただけることになりました。これからも「困ったときはお互いさま」の気持ちで地域の思いをみなさまへお届けします。

「対象者」 奥沢地区(奥沢1、2、3丁目・東玉川1、2丁目)在住の方で、食品を必要とされる方
「配布方法・お渡し期間」 お渡しにつきましては所定の場所にお越しください。
保管場所の関係で、お問合せから食品お渡しまでには数日間いただく場合があります。
食品の在庫がなくなり次第、終了となります。
★食品受け取りを希望される方は、社会福祉協議会奥沢地区事務局 Tel. 070-3946-9796 まで

*SDGsとは「持続可能な開発目標」。簡単に言うと「世界中にある環境問題・差別・貧困・人権問題といった課題を、世界のみんなが2030年までに解決していこう」という計画・目標のことです。
※「持続可能な」という部分は、「人間の活動が自然環境に悪影響を与えず、その活動を維持できることを意味しています。(改善する動きを)長期間に亘って、実施し続けられる」という意味。

奥沢区民センター、奥沢図書館移転のお知らせ

建物の耐震化準備のため、奥沢区民センター、奥沢図書館は仮事務所に移転します。
(旧施設は閉鎖し、移転後の再開に向けて準備中。2023年3月30日現在)

申し訳ありませんが、スペースの都合上、地図についてはほかの広報紙等をご覧ください

奥沢区民センター 2023年4月25日(火曜日)より

移転先(1) 奥沢3丁目31番6号(1階)
施設名: 奥沢区民センター本館会議室
最寄り駅: 奥沢駅(徒歩1分)

移転先(2) 奥沢5丁目40番6号(1階)
施設名: 奥沢区民センター別館会議室
最寄り駅: 自由が丘駅(徒歩6分)

奥沢図書館 2023年4月4日(火曜日)より

移転先: 奥沢3丁目5番7号(旧奥沢まちづくりセンター)
最寄り駅: 奥沢駅(徒歩6分)、田園調布駅(徒歩9分)
※予約資料の貸出、返却、予約受付などを行なうほか、小規模な新聞・雑誌の閲覧スペースをもうけます。