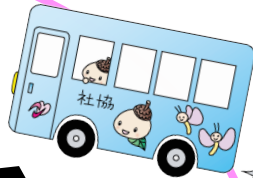
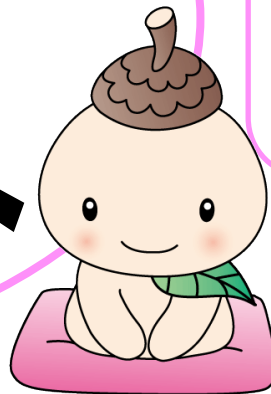


上野毛地区 食で応援 プロジェクト



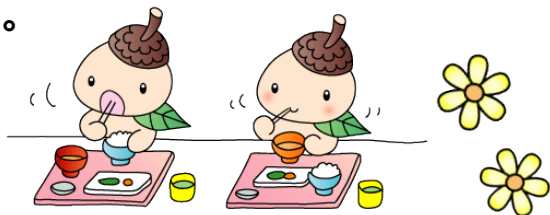
新型コロナウイルス感染
拡大の影響を受け、生活
にお困りの方をサポート
します。
みなさまのお力を貸して
いただけませんか？



どんな取組み？

玉川地域社協事務所では、コロナ緊急小口貸付の受付で食事にお困りの方に企業や個人の方からの寄付食品をお渡ししております。

みなさまのご家庭で余っていたり、不要になった食べ物を、1つからでもご持参いただき、ご協力いただければ幸いです。同じ地域で暮らす誰かの生活を支えることができる活動です。ご協力お願いいたします。



どんな食べ物が必要？

集めている食品について

- ・お米、パスタ、乾麺 ・缶詰類
- ・レトルト食品
- ・インスタント食品



集める食品の条件について

- ・包装や外装が破損していないもの
- ・生鮮食品以外のもの
- ・賞味期限が1ヵ月以上残っているもの
- ・常温保存が可能なもの ・未開封のもの

ご協力お待ちしております！

ご持参について(日時・場所)

日時：8/15・9/19(土)

両日14:00~16:00

場所：中町ふれあいの家

(中町5-19-2)

※ヨークマート向いの公園併設
♪ふれあいカフェなかまち開催中

(定員に余裕があればご参加いただけます。)

