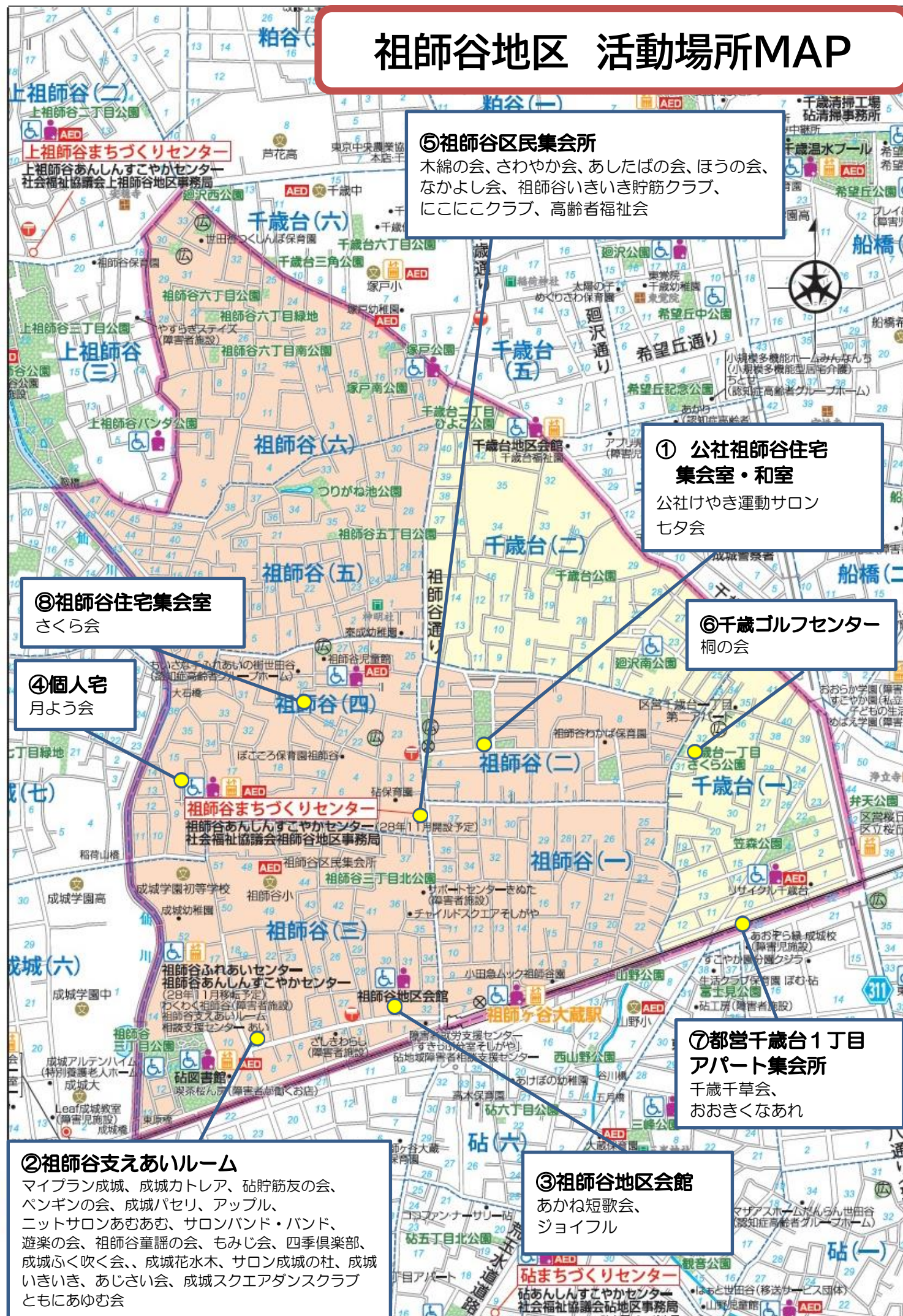


## 祖師谷地区 活動場所MAP



砧地域社協事務所 祖師谷地区事務局発行 令和7年5月発行

5月

## 祖師谷地区通信

～祖師谷地区内の活動団体の情報です～



祖師谷地区ゴミ減量・リサイクル推進委員会、祖師谷3Rの会 主催

## 「古着・古布回収」のお知らせ



開催日

5月17日(土)午前9時30分～11時30分

【お問い合わせ】祖師谷まちづくりセンター TEL/03-3482-2201

※雨天実施。荒天の際は24日(土)同時刻に延期

回収場所

- ① 祖師谷地区会館:祖師谷 3-30-30 ② 祖師谷まちづくりセンター:祖師谷 4-1-23  
③ ふれあい遊歩道:祖師谷 2-5 ④ 塚戸公園:祖師谷 6-20 ⑤ 笠森公園:千歳台 1-22

## ○ 回収できるもの

古着(ボタン・ファスナーなどはつけたまま)  
ぬいぐるみ、シーツ、毛布、カーテン、  
革製のバッグ・ベルト・財布(合成皮革も可)

## ✕ 回収できないもの

靴、布団、カーペット、マットレス、傘  
端切れ、反物など  
泥や油汚れのあるもの、濡れているもの  
ボタン・ファスナーの壊れているもの

透明・半透明の



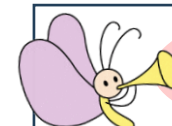
45Lごみ袋に入れて

回収場所へお持ちください。



お洗濯済みの物を持ってきてね!

ゴミ袋は縛ってOK!



祖師谷北部(5・6丁目)  
公社祖師谷住宅にお住いの方

## 回収のお伝いします!

ご自身で荷物をまとめることや集積所  
までの持ち込みが大変な方を対象に、  
ボランティアがお手伝いいたします。  
お気軽にご相談ください→→→→→

【回収のご相談】

砧地域社会福祉協議会事務所  
祖師谷地区事務局

TEL/070-3946-9801

FAX/03-6733-8434

※お掛け間違いにご注意ください



活動場所別 団体一欄 ※場所は裏面のMAPをご参照ください。						
	拠点	活動場所住所	グループ名	活動内容	活動日	時間
サ ロ ン	祖師谷 区民集会所	祖師谷 4-1-23 MAP⑤	ほうの会	軽体操	第1・3月	午後
	公社 祖師谷 住宅	祖師谷 2-5-19 MAP①	公社けやき 運動サロン	健康体操・茶話会	第2・4水	午前
			セタ会	健康体操・リズムダンス・会食	毎週火	午後
	祖師谷 支えあい ルーム	祖師谷 3-21-1 MAP②	マイプラン成城	筋力づくり、転倒予防、 仲間づくり、体操教室	第2・4火	午前
			あじさい会	ストレッチダンス	毎週金	
			砧貯筋友の会	軽い体操とコミュニケーション	第1・3水	
			成城ふく吹く会	吹矢を通しての ふれあい仲間づくり	第2・4日 第2・4月	
			もみじ会	健康体操、懇親会、ウォーキング	第2・4水 第1・3火	
			成城パセリ	健康体操、茶話会、ウォーキング	毎週金 (月4回)	
			成城カトレア	健康体操、茶話会、ウォーキングス トレッチ	第1～4 木	午後
			四季倶楽部	旅についての話し合い	第3水	
			ニットサロン あむあむ	魔法の一本針・指編み・手編み	毎週月	
			アップル	健康体操	毎週金	
			サロン バンド・バンド	歌、楽器演奏、おしゃべり、お茶	第2・4木	
			成城いきいき	健康体操・太極拳	毎週水	
			サロン成城の杜	古文を読んで・おしゃべり	第1・3火	
			祖師谷童謡の会	童謡、唱歌を歌う・体操	第1水	

活動場所別 団体一欄 ※場所は裏面の MAP をご参照ください。						
	拠点	活動場所住所	グループ名	活動内容	活動日	時間
サ ロ ン	祖師谷 支えあい ルーム	祖師谷 3-21-1 MAP②	ペンギンの会	失語症の方とご家族のお茶とおしゃべりを通したコミュニケーション活動と情報交換	第 4 日	午後
			成城スクエア ダンスクラブ	スクエアダンス、茶話会	毎週火	
			成城花水木	コントラクトブリッジ、茶話会	第 2・4・5 月	
			遊楽の会	テーブルに合わせてみんなで歌唱、トーク	毎週木	
サ ロ ン	祖師谷 地区会館	祖師谷 3-30-30 MAP③	ジョイフル	健康体操	第 1・3 金	午後
			あかね短歌会	短歌とおしゃべり	第 1・4 金	
サ ロ ン	個人宅	祖師谷 4 MAP④	月よう会	雑談、朗読、ビデオ、歌など	毎週月	午後
子 育 て	祖師谷 区民集会所	祖師谷 4-1-23 MAP⑤	にこにこクラブ	0～3 歳児位までの親子の茶話会	第 4 木	午前
サ ロ ン			木綿の会 【休止】	朗読と親睦	第 2・4 水	
			さわやか会	卓球・おしゃべり	毎週水	午後
			祖師谷いきいき 貯筋クラブ	体操、レクリエーション	第 2・4 金	
			あしたばの会	リハビリ体操・音楽・版画・料理・旅行・作品製作他	第 2・3 木	
			ミニ ディ	なかよし会	健康体操、手仕事(工作・手芸・折紙)、歌	
自 主			高齢者福祉会	朗読会・映画会	月 1 回	午前 午後
サ ロ ン	都営千歳台 1 丁目 アパート 集会所	千歳台 1-10 MAP⑦	千歳千草会	ストレッチ運動、リズム体操、会話等	毎週月	午前
			おおきくなあれ	室内遊び・外遊び・おしゃべり 絵本の読み聞かせ	第 2・4 金	
サ ロ ン	千歳ゴルフ センター	千歳台 2-1-1 MAP⑥	桐の会	健康体操	第 2・4 火	午前
自 主	都営祖師谷 4 丁目住宅 集会室	祖師谷 4-28 MAP⑧	さくら会	世田谷いきいき体操	毎週金	午後
高 齢 者 ク ラ ブ	祖師谷支え あいルーム	祖師谷 3-21-1 MAP②	ともにあゆむ会	演奏会・落語会・講演会・食事会など	第 1 土	午前



健康維持やお仲間作りの為、地区の活動団体にご参加なさいませんか？  
活動時間の詳細や参加については、下記までお問い合わせください。

砧地域社協事務所 祖師谷地区事務局  
☎070-3946-9801 FAX/03-6733-8434