

きらり☆きたざわ通信

第6号

きらり☆きたざわとは？

「きらり☆きたざわ」は、地域包括ケアに基づき、北沢地区で「暮らす人」「働く人」「学ぶ人」が知り合い・交流し・支えあうことを目的に活動しています。

☆ 社会福祉協議会 北沢地区事務局より ☆

おたすけ隊活動中！

古着古布回収・鉢植えの整理・雪かき…

生活の中のちょっとしたお困りごとを、地域の人がお手伝いしています。夏～秋にかけては、鉢の植え替えや落ち葉掃きを手伝い等、また区で実施される古着古布回収では、依頼をされた方のご自宅で古着を受け取り、回収場所まで運んでいます。



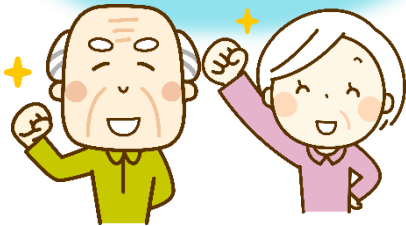
古着・古布って結構重たいですよね…。

お助け隊のご依頼は
北沢地区事務局まで
070-3946-9794

お助け隊(地区サポーター)メンバー募集中！！

おたすけ隊は、北沢地区にお住いの有志で結成されています。

「わたしもお手伝いしたい！」という方、下記までご連絡ください。



【災害義援金受付中】

「令和6年能登半島地震」により被害を受けた被災地への支援として、義援金を募集しています。皆様の温かいご支援・ご協力をよろしくお願いいたします。

【北沢地域社会福祉協議会事務所窓口】
(北沢 2-22-3 イミヤビル3階)



また世田谷区では災害支援金を募集しています。北沢地区では以下の2か所にて受け付け中。こちらもご協力よろしくお願いいたします。

- ① 北沢まちづくりセンター窓口
(北沢タウンホール地下1階)
- ② 北沢総合支所 地域振興課
(北沢タウンホール 8階)



社会福祉協議会 北沢地区事務局 (担当 松本・桐木)

所在地 北沢 2-8-18 北沢タウンホール地下1階

電話 070-3946-9794 FAX 03-6733-8305

☆ 北沢あんしんすこやかセンターのお知らせ ☆

虹🌈からカフェ in ミスタードーナツ

1月16日(火)午後2時から、ミスタードーナツ下北沢店で、虹からカフェ(認知症カフェ)を開催しました!! 虹からカフェも回を重ね、顔なじみもでき、美味しいドーナツやコーヒーを楽しみながら、大いにお話に花が咲きました。参加者からのクイズや小噺などもあり、笑いが絶えません。地区内のデイサービスの利用者さんも加わり、久しぶりのまちなかカフェタイムを楽しみました。

来年度も「虹からカフェ」は、地域の皆さんのパワーで「希望の木」を大きく育てていきます!



男のきたざわ散歩 開催しました!

1月30日(火) 青空のもと、「復刻版きたざわさんぽ」の冊子を片手に、地区内の旧跡を巡って歩きました。寒い季節はどうしても閉じこもりがちですが、お仲間とおしゃべりしながら歩くことで、新しい発見もありました。春はもうすぐそこ! 梅の香に誘われ、皆さんもきたざわ散歩してみませんか?

(「復刻版きたざわさんぽ」発行者: ミニコミ紙「きたざわ」編集委員会)

問合せ:北沢あんしんすこやかセンター ☎03-5478-9101

☆ 北沢まちづくりセンターのお知らせ ☆

10時から正午まで!雨天実施 2024年3月31日(日)

回収できるもの

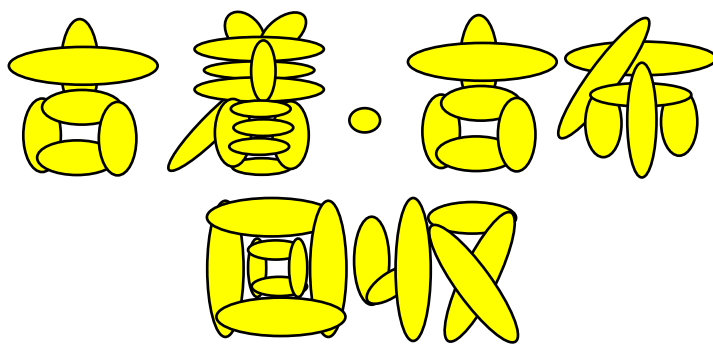
- ・洗濯済みの衣類
- ・シーツや毛布 ・バルト
- ・ぬいぐるみ
- …etc.

回収できないもの

- ・汚れているもの
- ・布団など綿の入ったもの
- ・ペットに使用したもの
- …etc.

出し方

透明または半透明の袋に入れてお持ちください。ハンガー、箱は取り除いてください。



問い合わせ・相談

せたがやコール☎

TEL:5432-3333

FAX:5432-3100

きたざわ苑
(世田谷区北沢5-24-18)

北沢地区町会連合会、北沢地区ごみ減量・リサイクル推進委員会主催

問い合わせ先

- 北沢まちづくりセンター
- 社会福祉協議会北沢地区事務局
- 北沢あんしんすこやかセンター
(地域包括支援センター)

電話: 03 (5478) 8020

電話: 070-3946-9794

電話: 03 (5478) 9101