

奥沢地区 食で応援 プロジェクト

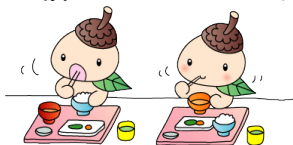


長引くコロナ禍の中、
食品を必要とされる方に
個人の方からの寄付食品を
お渡ししております。
みなさまのお力を貸して
いただけませんか？

みなさまのお力を貸して
いただけませんか？



みなさまのご家庭でご協力いただける食
べ物を、1つからでもご持参いただければ
幸いです。
同じ地域で暮らす誰かの生活を支えるこ
とができる活動です。
是非、ご協力のほどお願いいたします。



どんな食べ物が必要？

集めている食品などについて

- ・ お米、パスタ、乾麺 ・ 缶詰類
- ・ インスタント食品 ・ レトルト食品
- ・ ラップ ・ 生理用品など

※お酒類はご遠慮させていただきます

集める食品の条件について

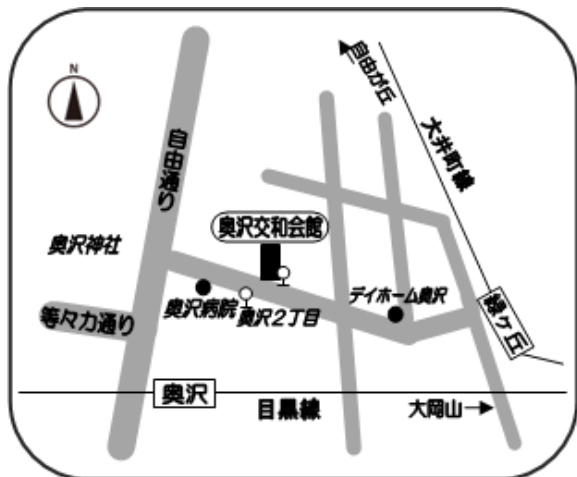
- ・ 包装や外装が破損していないもの
- ・ 生鮮食品以外のもの
- ・ 賞味期限が2ヵ月以上残っているもの



ご持参について(日時・場所)

2か所で開催します

奥沢交和会館 奥沢 2-18-4



★12月12日(日)

★10:00~14:00

東玉川地区会館 東玉川 1-19-15



★12月13日(月)

★10:00~14:00

※当日ご都合の悪い方はご連絡ください

主 催:奥沢地区社会福祉協議会

共 催:奥沢交和会・東玉川町会・奥沢地区ごみ減量リサイクル推進委員会

問合せ:社会福祉協議会奥沢地区事務局

TEL070-3946-9796 野木・平光