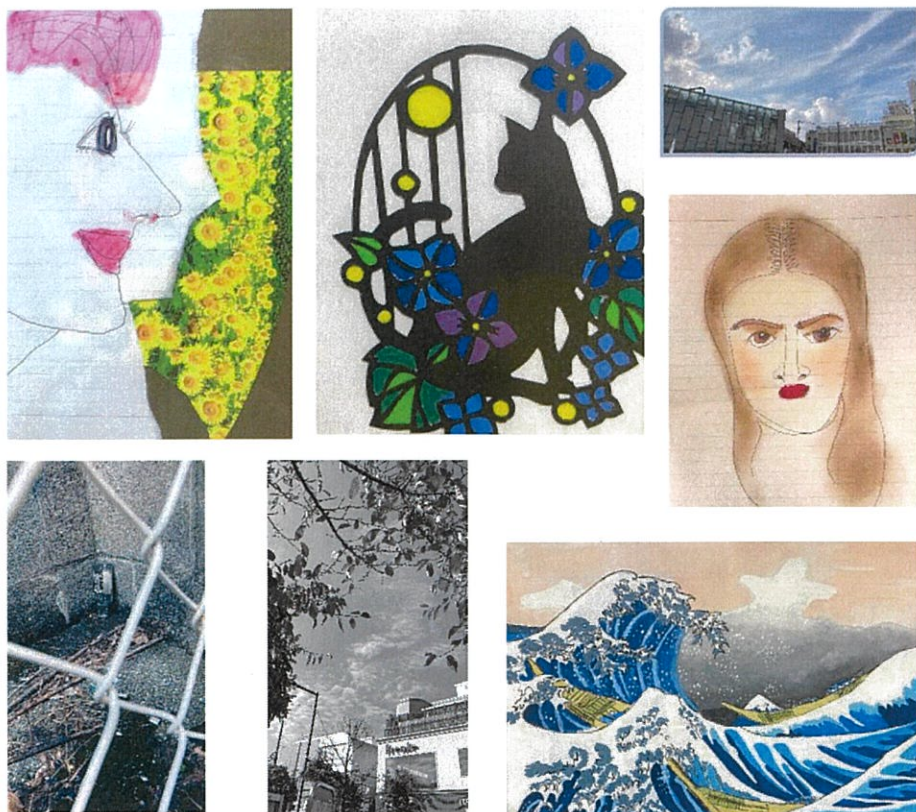


ぽーとからすやま



「ぽーとからすやま」は、主に鳥山地域で生活されている方を対象にした相談支援センターです。ぽーとからすやまで実施している「つながるプロジェクト」のひとつとして、☆つなぐ鳥山☆の協力を得て、障害当事者の作品展を開催することとなりました。ぜひ、お立ち寄りください。

場所 鳥山区民センター1階ホワイエ

開催期間 11/21午後 ~11/25午前

連絡先 03-5357-8760

作品展