

スマホで居場所作り に挑戦

スマホを使った**デジボラ**（デジタル・ボランティア）の活動が、上町地区でスタートしました。**社協サロン「悠遊会」**さんの開催時間に、デジボラの皆さんが考えた手作りの**スマホ体験会「Google レンズで遊ぼう！」**を実施。

参加者は電話以外は使ったことがない方ばかりでしたが、「これから散歩で試してみるよ」「調べものが楽になるね」など、便利な機能に驚きと嬉しさの感想もいただきました。また、デジボラの皆さんからは、スマホをキーとした新しい居場所づくりの必要性の声が聞かれました。

身近なスマホを
介した
「居場所」と「活動」



あの花の名前は？みんなでレンズで調べ中！



スマホの楽しさって何だろう！？色々な意見・アイデアが飛び出しました。

デジボラの養成・支援

デジボラ（デジタル・ボランティア）として活動するための講座や親睦会を開催しました。スマホの操作方法、メールやLINEの使い方など、**普段のくらし**の中でできる**新しいボランティア**の形です。

これから使い始める方と楽しみながら活動するにはどんな内容が良いのか、ざっくばらんにアイデアを出し合い、「**まずはスマホの楽しさを実感してもらおう**」ための活動を目指すことになりました。

スマホは持ってるけど電話以外は使っていない高齢者の方に向けて…

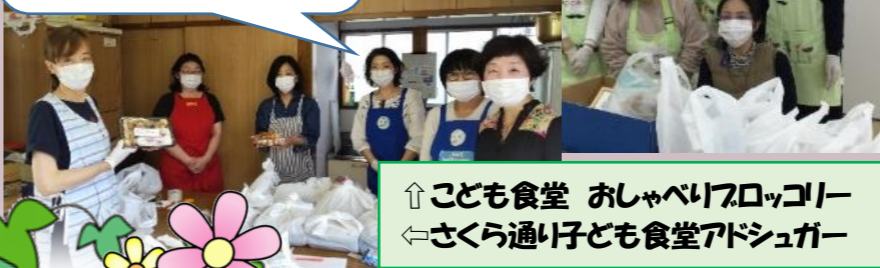


スマホから
身近な
つながり
広がっています

食支援から

食支援から
つながり
広がっています

食品は区内の子ども食堂のほか、コロナの影響で困窮している世帯、ひとり親世帯などで活用させていただきました！



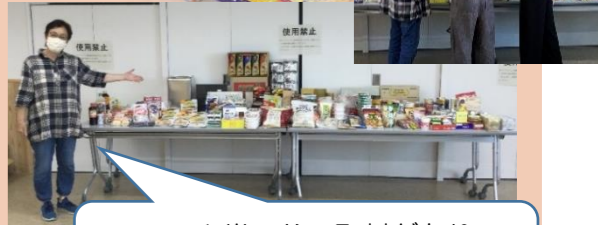
↑ とも食堂 おしゃべりフロッコー
← さくら通り子ども食堂アドシュガー

世田谷区社会福祉協議会では、区内の子ども食堂活動へ、食材費の一部助成や運営相談などの支援をしています。

主催：
上町地区身近なまちづくり推進協議会生活環境部会
上町地区ごみ減量・リサイクル推進委員会

(協力)フードドライブ

昨年引き続き、上町まちづくりセンターが窓口となり**フードドライブが2回**（8/23～25、1/19～21）開催されました。延べ**81名**の方々から提供された食品は、**昨年の倍以上**の**886点**が集まり、上町地区の皆さんの**食の支援**への関心の高さを感じました。終わりが見えないコロナ禍の中「困っている人の役に立てば」「良い取り組みなので、ぜひ続けて欲しい」などあたたかな声も頂きました。



エフエム世田谷の取材があり、番組で放送されました！

上町地区の子ども食堂

上町地区内で食の支援を通じて「ありがとう」の輪が広がっています。上町地区事務局では、この困難を**皆さんと一緒に乗り越える**ために住民の皆さんと一緒に考えながら、工夫し形を変えて、**with コロナの活動を継続**して行っています。

食の支援から
広がる「つながり」

上町地区で活動しませんか？

地区サポーター & デジボラ

ご近所のイベントなど身近な地域活動に参加していただくボランティア登録制度です♪

くわしくはご連絡ください！

上町地区事務局
Tel : 070-3946-9787

メール→

Email : kamimachi@setagayashakyo.or.jp



子ども食堂支援 食品・リサイクル品

フードドライブほか、子ども食堂への食品寄付を常時受け付けています！また、

新たに子ども用品のリサイクルにも取り組みはじめました。

