

ふ

だんの

く

らしを

し

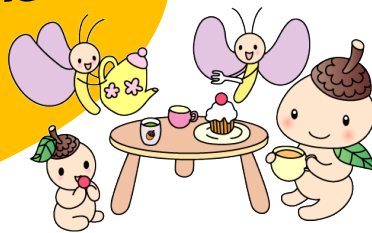
あわせに

等々力地区通信

2024年・5月号

世田谷区 社会福祉協議会

● 支えあい ● 心をつなぐ ● 合い言葉 ●



世田谷区社会福祉協議会
キャラクター
ココロ

地域の耳よりな情報を皆さまへお届けします♪
裏面にサロン、子育てサロン、ミニデイの紹介もあります！ぜひご覧ください。

居場所づくり検討会を行いました！

居場所づくり検討会 を開催しました！



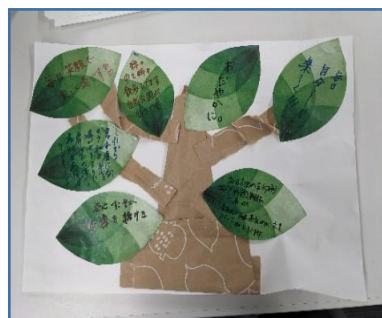
高齢の方や障害のある方、子育て中の親子など世代を超えて“どなたでも気軽に参加できる居場所づくり”についてボランティアの方々とは検討会を開催しました♪

当日は地区サポーターさん、地域のボランティアさん計6名が参加され、一部ではあんしんすこやかセンターによる認知症についての講座、二部では交流会・検討会を開催しました。

多世代で集まりおしゃべりをしたり、ホッと一息つける居場所について引き続き皆さまと一緒に検討してまいります。

ご興味がある方はぜひご連絡ください♪

将来どんな生活を送りたいかそれぞれの“希望”を葉っぱの紙に書き、みんなで1つの“希望の樹”を作成しました♪



【お問合せ】

社会福祉協議会 等々力地区事務局 ☎070-3946-9798

地域活動団体一覧

※種別 サ:サロン 子:子育てサロン ミ:ミニデイ 自:自主グループ
 【問い合わせ】社会福祉協議会 等々力地区事務局 ☎070-3946-9798

会場	種別	グループ名	活動内容	活動日	時間	参加費(円)
☆等々力 ふれあいルーム (等々力2-33-14 3階)	サ	たんぼぼの会	おしゃべり・お茶(短歌)	第2木曜	13:30~15:30	200/月
		みちの会	ウォーキング、散策、 美術・映画鑑賞	第1木曜	9:30~11:30	無料(外出時 は実費負担)
		●さわやか	体操・お茶・おしゃべり	毎週月曜	10:00~11:30	300/回
		一輪の会	おしゃべり・生け花 (一輪ざし)・お茶・手芸	第1~3月曜	13:30~16:00	参加費 200/回 材料費 150~/回
		ひととき	脳トレ・軽い体操・おしゃべり ほか	第1金曜	14:00~15:30	無料
		ポールウォーク・ たまがわ	ポールウォーキング ※第2火曜の雨天時、 ふれあいルームでミーティング	第2・4火曜	10:00~12:00	100/回
		等々力ハイビスカス	フラダンス・お茶・ おしゃべり	第4水曜	13:30~14:30	400/回
		●そよ風	高齢者向けのやさしいヨガ 食育、おしゃべり	第2・4木曜	10:30~12:00	100/回
子	子育てサロンぴゅあ	おしゃべり・子育て悩み相談 他	第4火曜	10:00~12:00	無料	
	どれみふぁりトミック	リトミック、読み聞かせ おしゃべりなど	不定期	9:30~10:20 10:30~11:20	500/回	
	ミ	等々力あゆみの会	昼食・体操・お茶・おしゃべり ・手芸・歌など	第1・3火曜	11:30~15:30	800/回
■等々力地区会館 (等々力3-25-16)	サ	●日日草体操クラブ	軽体操・談話	第2・4金曜	13:00~14:30	500/月
		体操クラブ オーロラ	軽体操	第1・3水曜	13:00~14:30	500/月
◇尾山台地区会館 (等々力2-17-14)	サ	メンズシニア・エクササイズ	軽体操	第1・3水曜	10:00~11:30	300/回
		●玉川ふれんど会	お茶・おしゃべり・体操	毎週水曜	13:00~14:30	1000/月
玉堤地区会館 (玉堤1-12-18)	サ	●玉堤健康倶楽部	健康体操	毎週火曜	9:30~12:00	500/回
ふくろうクラブ等々力 (等々力3-5-2 3階)	自	くらしの情報室 "ゆう・えん・ち"	情報交換とおしゃべり等	第2・4火曜	13:30~15:30	100/回
玉川総合支所・集会室 (等々力3-4-1 4階)	サ	●青春貯筋クラブ	体操・おしゃべり	第2・4水曜	10:00~12:00	300/回
■等々力地区会館						
☆等々力ふれあいルーム	子	等々力子育てサロン トット	助産師の育児相談・産後ヨガ と親子体操	※現在オンラインと対面で開催中です (各日程については社会福祉協議会等々力地区事務局までお問合せください)		
◇尾山台地区会館						
グランジュール尾山台 (玉堤2-8-16)	サ	おひさまばる	お茶、おしゃべり、歌など	第4水曜	10:00~12:00	100/回

●:現在受け入れ
不可の団体です。



メルマガ・ホームページで
情報発信しています♪



【メルマガ】 ●配信しています! 【ホームページ】



「メルマガ」
←左記のQRコード
から登録できます。



●地区ホームページ
「世田谷福祉団体
情報サイト」