

# 上馬子ども食堂通信

こども食堂



子ども食堂 ウェーブ  
(駒沢2-21-7)



世田谷こども食堂・上馬  
(上馬2-17-13)



きしょうこども食堂  
(駒沢1-15-8)

まちの子育て  
応援団



# インタビュー内容

1 こども食堂を始めようと思ったきっかけは？

2 こども食堂をやっている良かったことは？

3 頑張っている子育て中の皆さんへ一言！



## 世田谷こども食堂・上馬



- ◎活動場所：上馬塩田ふれあいの家（世田谷区上馬2-17-13）
- ◎活動日時：第2・4木曜日 午後5時～午後7時【食事は午後5時～】
- ◎参加費：中学生以下は無料 大人は300円
- ◎連絡先：kodomokamiuma@gmail.com または 070-3946-9790（社協）



みんなで一緒にご飯を食べるとたのしいよ。  
お兄さんお姉さんに勉強を教えてもらえるよ。  
みんなと一緒に遊ぶと楽しいよ。  
手作りの温かいご飯を食べられるよ。

2 少子化が反映され、兄弟姉妹を持たない子どもが増えている。その為か、大勢の食事は楽しそうである。そして何より子どもたちにとって嬉しいのは食事前後に年齢差なく思いきり遊べること。全力で遊んでいる。ご近所にお住いの高齢の婦人がピアノを弾き、童謡を歌ってくれる。学生ボランティアのお兄さんお姉さんが来てくれるとまわりついて遊んでいる。食事だけでなく、これらの子どもたちの姿を見ているとこども食堂をやった良かったと思う昨今である。

1 平成29年に子ども食堂の立ち上げについて社協から声がかかり、頭の中に子どもたちの笑顔が浮かび、「ああいいなあ」と迷うことなく受諾しました。

即決してくれた12名のスタッフも同じ感覚であったと思います。4ヶ月の準備期間を経てオープンしました。





# きしょう子ども食堂



- ◎活動場所：天理教貴祥分教会（八木宅：世田谷区駒沢1-15-8）
- ◎活動日時：月に2回（平日不定期）17時半～19時半
- ◎参加費：子供100円 大人（高校生から）300円
- ◎連絡先：03-3421-3960（八木） メール ippo227@gmail.com

子育て家庭の家事・育児・仕事に忙しい親御さんやお子さんはもちろん、ひとり暮らしの方、こども食堂に興味のある方、大人も子供も学生さんも、どなたでもご利用いただけます。食を通して、皆さまの笑顔や幸せに繋がるよう、心を込めて活動しています。

1

活動場所は約80年程前からある天理教の教会です。「人をたすけて我が身たすかる」「人のため尽くす喜び広げよう」の教えを大切に、地域の皆様に継続的に笑顔や喜びの種蒔きをと思い2019年7月よりこども食堂を始めました。

子どもさんはもちろん、大人の方やどなた様でも気軽に足を運んでもらい食事や遊び、会話を通して繋がり合いができる地域の一つのコミュニティになれば嬉しいです。

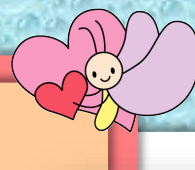
2

カレー嫌いなお子様が、当こども食堂のカレーを完食され親御さんがビックリされ喜ばれたり、お弁当のお蔭で家事が軽減されとっても助かります！と働くママさんから喜びの声を頂戴しました。

また、志同じく人の為にとお手伝いをして下さる地域の方や大学生の方々との出会いがあり、大学生主導の学習支援（無料塾）へと展開し嬉しく思います。



# 子ども食堂ウェーブ



- ◎活動場所：地域サロン「オアシス」（世田谷区駒沢2-21-7）
- ◎活動日時：第1・第3水曜日 17時～19時
- ◎参加費：こども100円・大人300円
- ◎連絡先：070-6478-7783 または wave\_setagaya@yahoo.co.jp

地域のオアシスでありたいと活動しています。ひとり親家庭を対象とし、幼児から高校生までの親子のホッとひと息つける場です。子どもだけでも入れる食堂です。

1

2020年これまで体験したことのないコロナ感染拡大という事態に接し、これまで相談事業で関わってきた「ひとり親家庭」の皆さんがどうされているか、また、見えないけれど急激な困難に陥っている家庭が急増しているのではないかと考え、今こそつながりあい助け合える場を開かなければとの思いに突き動かされてオープンしました。



2

何より、近隣の皆様のお顔が見えるのが一番嬉しいことでした。そして、一言二言の会話が出来ることが嬉しいです。少しずつ互いに知り合い、ホッとしたり、報告しあえたり、、、。ボランティアさんたちの協力も強い味方です。一人で頑張らなくても皆でやっていけると思えることは幸せです。

子どもたちが一人でも気軽に来れるような場でありたいと思っています。





## 頑張っている子育て中の皆さんに一言！

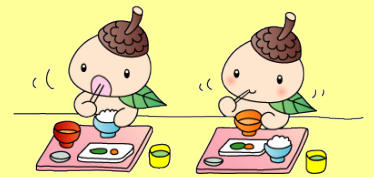


世田谷こども食堂上馬  
代表 兜山好直 さん

毎月2回子ども食堂を開催しています。  
コロナ対応で持ち帰りのお弁当になることも  
あります。  
食材ロスを省くため、事前の予約をいただい  
ています。  
試食つきの見学も出来ますので、ご連絡のう  
えお試しください。

私共も6人の子育て真っ最中です。  
人間の子育ては両親だけで頑張ってるだけで  
はなく、色々な人に関わってもらったり助けても  
らって育てる共同養育であるとお聞きします。お  
子さんの笑顔の為には親御さんの心のゆとりや笑  
顔が大切です。

月1.2回ですが、子育てに頑張っている皆さまへ  
【食】を通して少しの応援をと思って活動してお  
ります。是非是非お気軽にお越しくださいませ♪  
毎月第1日曜日は親子で過ごせる「いこいのひろ  
ばも開催中！お待ちしております。



きしょうこども食堂  
代表 八木一步さん



子ども食堂ウェーブ  
代表 佐光正子 さん

課題満載の難しい社会の中での子育て。「立派な子に  
育てなさい」「これは家庭の問題」などと言われるこ  
とが多いかもしれません。  
でも、初めての子育てには失敗があっても当たり前、  
正解なんてないのではないのでしょうか。「助けて」  
「手伝って」と気軽に声をかけてください。みなさん  
が肩の荷を下ろせる場所、弱みをみせても良い場所  
でありたいと思っています。

[編集・発行] 上馬子ども食堂通信 編集委員会  
[問い合わせ先] 社会福祉協議会 上馬地区事務局  
電話 070-3946-9790

