



世田谷区社会福祉キャラクター
ココロン

まつざわちく じむきょくつうしん 松沢地区 事務局通信

まつざわちく じむきょく がつごう
松沢地区事務局 9月号



みまも 見守りあんしんカードができました

このカードは、万が一の救急の時「意識がない」場合でも、救急隊や医療機関に
対して、必要な情報を伝えるためのものです。

おもて
表

見守りあんしんカード

緊急時に、自分の情報を伝えるためのカードです。
ご希望の方は、
090-9818-2907
へご連絡ください。

松沢地区社会福祉協議会です
お問い合わせは社協へお電話ください！
090-9818-2907
(土日・祝日を除く平日、8:30~17:15)

・救急車のご相談は #7119
・詐欺などのご相談は〇〇警察署へ
(電話番号)

見守りあんしんカードの活用方法
・このカードは、万が一の救急の時、「意識がない」場合でも、救急隊や医療機関に対して、必要な情報を伝えるためのものです。従って、救急隊や医療機関などが活用すること
に同意できる場合のみ、設置願います。
・あんしんカードは必ずご自身か、ご自身のことをよくわかっている方がご記入ください。
・マグネット・セロテープ等を利用し「冷蔵庫の扉」に貼ってください。

※お願い※
見守りあんしんカードは、救急隊や医療機関が必要に応じて参考にするものです。活用できない場合
あることをご了承ください。

担当者	所属・氏名	連絡先
民生委員・児童委員		
ケアマネジャー		
サービス事業所		

うら
裏

見守りあんしんカード

記入日 _____ 年 月 日

ふりがな	_____	年 月 日生
氏名	_____	性別 男・女 血液型 _____ 型
住所	世田谷区	
電話番号	() () ()	携帯 () () ()

緊急連絡先

氏名	続柄	電話番号	住所
1		自宅 携帯	
2		自宅 携帯	
3		自宅 携帯	

健康状態

かかりつけの病院名	診療科・担当医師	電話番号

過去に入院歴のある病気/病院 _____ / _____

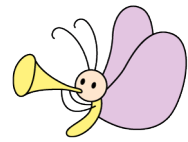
主病名	・高血圧 ・糖尿病 ・脳梗塞 ・脳出血 ・心臓病(ペースメーカー使用) ・その他()	お薬手帳保管場所
障害等級	身体・知的・精神 _____ 級・度	介護認定 要支援 _____ 要介護 _____ なし

その他
心身状況

・聴力 聞こえない(右・左) 聞こえにくい(右・左)
・視力 見えにくい(右・左) 見えない(右・左)
・アレルギー (内容 _____)



きにゅう はんぶん お
記入して、半分に折って
れいぞうこ は
冷蔵庫に貼ってください



ご希望の方は、社会福祉協議会松沢地区事務局へ



担当:根子・浅野(赤堤5-31-5)

090-9818-2907(土日・祝日を除く平日8:30~17:15)