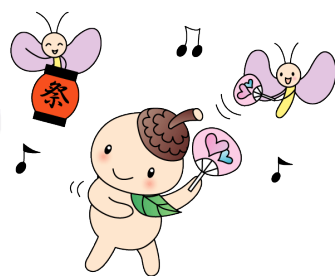


成城地区通信



成城地区で活動しているサロンやイベント、
耳寄りな情報など毎月紹介しています！

8月号

世田谷区社協キャラクター
ココロン

社協成城地区事務局

長寿の集い



日時：令和6年9月12日（木）
11時30分～14時30分
会場：成城ホール（成城6-2-1）
内容：タヒチアンダンスと、エジプト民族舞踊
のベリーダンス、オペラ♪
昼食とお祝い品のご用意がございます。
対象者：成城地区にお住いの70歳以上の方
ご自宅で介護されている方（介護者）
定員：60名 費用：無料
申込締切：8月15日（木）17時
*応募多数の場合は抽選となります



長寿のお祝い訪問



内容：長寿をお祝いするため、成城地区
社会福祉協議会の地域福祉推進
員がお祝いの品をお届けに伺い
ます。
対象者：80歳以上の一人暮らしの方
もしくは高齢者世帯
（ご夫婦のどちらかが80歳以上
であれば可）
費用：無料
申込締切：8月15日（木）
17時



親子で息抜きお楽しみ会

を開催します♪

保護者の方にキャンドルデコレーション作りを楽しんでいただいている間、
お子様は同室内で地域福祉支援員等が見守りをいたします。
涼しいお部屋で、少しホッとする時間を過ごしてみませんか？

日時：令和6年8月26日（月）14:00～15:30
場所：砧総合支所4階 集会室CD
対象：未就学児と保護者（上のお子様も一緒にどうぞ）
費用：一家族500円（材料費・保険代含）
内容：・保護者：キャンドルデコレーション（2パターン）
・お子様：おもちゃ遊び など



～長寿の集い・お祝い訪問・親子で息抜きお楽しみ会は、成城地区社会福祉協議会主催事業です～
お申込み・お問合せ⇒社会福祉協議会成城地区事務局（平日8時半から17時）

電話：070-3946-9802 FAX：03-6733-8470

*お申込みの際は、お名前・ご住所・ご年齢をお伝え（ご記入）ください

せたがや福祉団体情報サイトは

こちら



世田谷社協メールマガジン

登録は こちら



（読み取り後空メールを送信）



サロン・グループ紹介

	グループ名	活動内容	活動場所	参加費	
月曜日	AM	成城リズム	健康体操・リズム体操	成城ふれあいの家（第1・2）	月会費 700 円 入会金 500 円
		体操と散歩の会	健康体操と散歩	成城ふれあいの家（第3・4）	無料
	PM	成城囲碁将棋愛好会	囲碁・将棋 他	都営成城アパート 集会所（第1）	1回 100 円
		月曜麻雀(成城若葉会)	麻雀	成城ふれあいの家 （第1・3・5）	
		詩吟(成城若葉会)	詩吟	成城ふれあいの家（第4）	
		日舞（成城若葉会）	日本舞踊	成城ふれあいの家（第3）	
成城花水木	コントラクトブリッジ 茶話会	祖師谷支えあいルーム （第2・4・5）	無料		
火曜日	AM	梢の会	①健康体操 ②交流会 (声を出し語ろう)	パークシティ成城 キッズルーム ① 第1・2・4 ② 第3	① 6 か 月 5,000 円 ② 6 か 月 1,000 円
		グループ魔法の手	手芸	成城ふれあいの家（第1）	1回 500 円
		体操と散歩の会	健康体操と散歩	成城ふれあいの家（第2・5）	無料
		カラダコア	呼吸で行う健康体操	成城ふれあいの家（第3）	1回 100 円
	PM	体操と散歩の会	健康体操と散歩	成城ふれあいの家（第1）	無料
		ソーシャルダンス(成城若葉会)	ソーシャルダンス	成城ふれあいの家（第2・4）	
		成城花水木	コントラクトブリッジ・茶話会	成城ふれあいの家（第1・3・5）	無料
水曜日	AM	八九会	軽体操	エリザベート成城地域交流室 （第1・2・3・4）	月 1,000 円
		囲碁（成城若葉会）	囲碁	成城ふれあいの家（第2・4）	
	PM	書道(成城若葉会)	書道	成城ふれあいの家（第2・4）	
	全日	囲碁（成城若葉会）	囲碁	成城ふれあいの家（第1・3・5）	
		水曜麻雀(成城若葉会)	麻雀	成城ふれあいの家（毎週）	
木曜日	AM	成城リズム	健康体操・リズム体操	成城ふれあいの家（第1・2）	月会費 700 円 入会金 500 円
		体操（成城若葉会）	健康体操	成城ふれあいの家（第3）	
		庭先アートサロン	絵画他、作成・鑑賞	① パークハウス成城（第2） ② 成城ふれあいの家（第4）	無料
		華道（成城若葉会）	生け花	成城ふれあいの家（第4）	
		さえずりサロン 8月お休み	歌・おしゃべり	歐林邸（第1）	100 円
		手芸（高齢者団体）	手芸	成城ふれあいの家（第5）	

		グループ名	活動内容	活動場所	参加費
木曜日	PM	麻雀（高齢者団体）	麻雀	成城ふれあいの家（毎週）	
		手作り（高齢者団体）	手芸	成城ふれあいの家（第2・4）	
金曜日	AM	成城パセリ	健康体操	祖師谷支えあいルーム（第1～4）	6ヶ月3,500円
		体操（成城若葉会）	健康体操	成城ふれあいの家（第1）	
		フラダンス（成城若葉会）	フラダンス	成城ふれあいの家（第2・4）	
	PM	俳句（成城若葉会）	俳句	成城ふれあいの家（第1）	
		金曜麻雀（成城若葉会）	麻雀	成城ふれあいの家（第1）	
		日舞（成城若葉会）	日本舞踊	成城ふれあいの家（第2・4）	
		よむよむ・きくきくの会	朗読	佐久間本店（第1）	月100円
	終日		金曜麻雀（成城若葉会）	麻雀	成城ふれあいの家（第2～5）
土曜日	AM	子育てサロン Pure Angel 8月お休み	お母さんたちの交流会	個人宅（成城4丁目）（第2）	1回300円
		パソコンふじみの会 （高齢者団体）	パソコン	成城ふれあいの家（第2・4）	
	PM	カラオケ（成城若葉会）	カラオケ	成城ふれあいの家（第2・4）	
		成城囲碁将棋愛好会	囲碁・将棋 他	都営成城アパート 集会所（第3）	1回100円
		成城ブリッジ会（高齢者団体）	カードゲーム	成城ふれあいの家（毎週）	
日曜日	AM	輪投げ（成城若葉会）	輪投げ	成城ふれあいの家（第1・3）	
	PM	ふれあいサークル「カラオケ」 （高齢者団体）	カラオケ	成城ふれあいの家 （第1・3・5）	
	終日		日曜麻雀（成城若葉会）	麻雀	成城ふれあいの家（第2・4）

ご興味のある方は下記へお問い合わせください。

【お問い合わせ先】

世田谷区社協成城地区事務局 070-3946-9802

※成城若葉会への問い合わせは090-4172-6677 小林会長までお願いします。

※会場・日程・内容等については、変更になる場合がございます。

世田谷区社協キャラクター
ココロ





※主な会場

- ① 砧総合支所
(成城 6-2-1)
- ② 成城ふれあいの家
(成城 3-13-25)
- ③ 祖師谷ささえあいルーム
(祖師谷 3-21-1)
- ④ 成城アルテンハイム
(成城 6-13-17)
- ⑤ 佐久間本店
(世田谷区成城 6-6-3)
- ⑥ 成城歐林邸
(成城 3-11-28)
- ⑦ 成城 8 丁目都営団地集会所
(成城 8-25-1)
- ⑧ エリザベート成城
(成城 8-27-24)
- ⑨ パークハウス成城
(成城 8)
- ⑩ パークシティ成城
(成城 4)
- ⑪ 上祖師谷地区会館
(上祖師谷 4 丁目 5-6)