



# 上野毛地区社会福祉協議会だより

## 歳末たすけあい・地域支え合い募金

コロナ過にも関わらず、ご協力いただき、ありがとうございました。

募金総額(上野毛地区分) 755,730 円(6 件) ※令和3年3月現在

お預かりした募金は、区内の地域福祉の推進のために活用させていただきます。

世田谷区社協キャラクター  
ココロン®



## いざという時の！あんしんカード



上野毛地区社会福祉協議会では、緊急時に役立つ「あんしんカード」の普及に取り組んでいます!!

### ○「あんしんカード」ってなに？

「あんしんカード」は救急搬送時や災害の時、本人の同意のもと、必要な情報必要な機関に届けるためのものです。

病院や親戚などの緊急連絡先といち早く連絡を取ることができ、協力が得られます。

### ○どんな人が使えるの？

上野毛地区にお住まいの

★65歳以上の一人暮らしの方

★高齢者のみの世帯

### ○どこでもらえるの？

上野毛まちづくりセンター

(中町 2-33-11)

または

社会福祉協議会

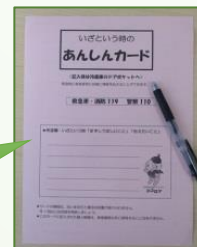
上野毛地区事務局へ



### 《あんしんカードの使い方》

①あんしんカードに必要な情報を記入する。

記入



②専用ケースに入れ、冷蔵庫のドアポケットに保管

冷蔵庫に保管



③冷蔵庫の扉に、良く見えるようにシールを張る。

シールを貼る



④緊急時、救急隊員が駆けつけた時、冷蔵庫から「あんしんカード」を取り出し情報を確認します。



# 食で応援プロジェクト



玉川地域社協事務所では、コロナ緊急小口資金貸付申請を受ける際、食べるものが無く、お困りの方に企業や個人の方からの寄付食品をお渡ししております。そこで、上野毛地区で活動されている2つの団体にご協力をいただき、食で応援プロジェクトを開催しています。

毎回多くの住民の皆様からいただくご寄付の中には、食品だけでなくマスクや衛生用品、手作りのアクセサリや小物などもありました。

皆様の温かいお気持ちと一緒に、食でお困りの方にお渡しし、大変喜んでいただいております。



## ふれあいカフェなかまち

なかまちふれあいの家にて



昨年7月より、毎月1回のカフェ開催時に食品の受付をしております。カフェ手作りのお菓子やクラフトなど幅広いご協力をいただいております。



## あおぞらの会



あおぞらカフェにて

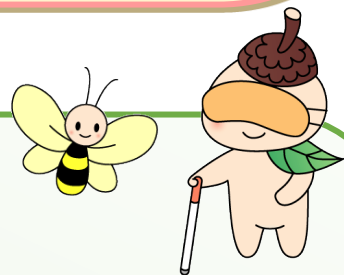


令和3年1月より、あおぞらカフェにて食品の受付をお願いしています。地域住民の方々の手作り品のご寄付なども置かせていただいております。

## 福祉学習の実施

中町小学校4年生 11/18(水)・20(金)

福祉講話とブラインドウォーク体験を実施しました。講話では、ふくし・ユニバーサルデザインについて学習をし、ブラインドウォーク体験では、視覚障害体験と介助する側の両方を体験。視覚障害の方の不便さ・不自由さを学び、学習後の子供たちからは、体の不自由な方への思いやりが感じられる感想のお手紙がとどきました。



発行：上野毛地区社会福祉協議会  
お問合せ：070-3946-9799 社会福祉協議会上野毛地区事務局

