

# 【等々力地区】 食で応援 プロジェクト



生活にお困りの方を  
サポートします。  
みなさまのお力を貸して  
いただけませんか？

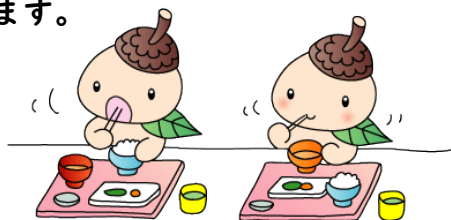


世田谷区社協キャラクター  
ココロン

## 皆さまのお力を貸して いただけませんか？

玉川地域社協事務所では、経済的な理由などで食事にお困りの方に企業や個人の方からいただいた寄付食品をお渡ししております。

この取り組みにご賛同いただける方からご支援をいただき、お困りの方を食で応援してまいります。



## ご協力をお願い 食で応援プロジェクト

みなさまのご家庭で余っている不要になった食べ物を、1つからでもご持参いただき、ご協力いただければ幸いです。

同じ地域で暮らす誰かの生活を支えることができる活動です。ご協力お願いいたします。



## どんな食べ物が必要？

### 集めている食品について

- ・お米、パスタ、乾麺
- ・インスタント食品
- ・レトルト食品
- ・缶詰類

### 集める食品の条件について

- ・包装や外装が破損していないもの
- ・生鮮食品以外のもの
- ・賞味期限が1ヵ月以上残っているもの
- ・常温保存が可能なもの
- ・未開封のもの

ご協力お待ちしております！

## ご持参について（日時・場所）

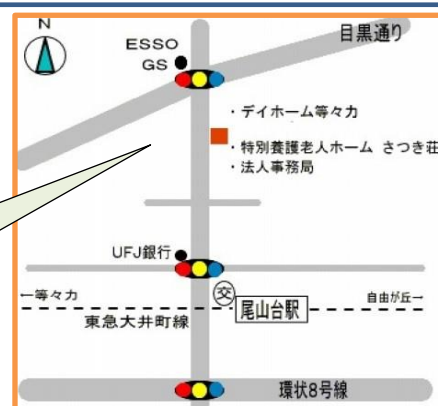
日時：9月6日（金）  
10:00～12:00

場所：デイ・ホーム等々力横  
旧さつき荘前

住所：等々力5-19-10

## 案内図

尾山台駅から  
徒歩5分です！



## 問い合わせ

- 社会福祉協議会 等々力地区事務局 担当：鈴木・青木  
住所：世田谷区等々力3-4-1 玉川総合支所2階（等々力まちづくりセンター内）  
電話：070-3946-9798