

上馬こころでつながるプロジェクト「ここ☆つな」

～頑張っている人を応援しよう！新しい生活様式でのつながりづくり～

コロナ禍における新しい生活様式でのつながりづくりとして、**新型コロナウイルス感染症の拡大防止・収束に向けてウイルスに立ち向かい、上馬地区内の医療現場の最前線で働く医療従事者への応援メッセージ**を募集します。

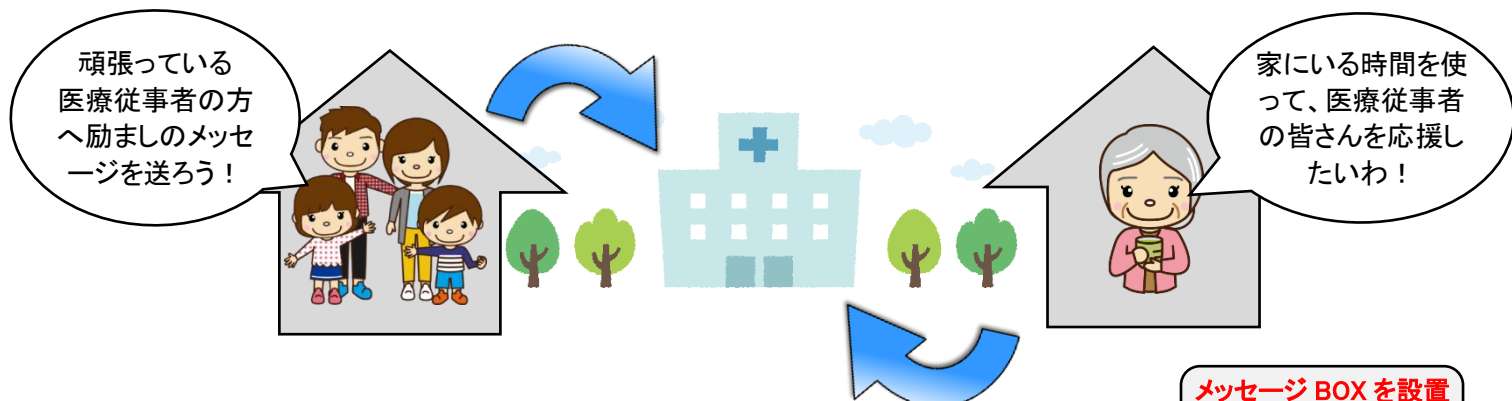
あなたのメッセージで、地域の頑張っている人を応援する「ここ☆つな」プロジェクトに参加してみませんか！
※個人情報の登録などは不要です

1. 応援メッセージを書こう！

メッセージを書く用紙は何でも構いません。(ハガキサイズが目安)

ご希望の方は、メッセージ BOX 設置場所に備え付けのメッセージカードをご用意してありますので、ご活用ください。

特定の誰かに送ることはできません。個人情報を書かないようにしましょう。



2. メッセージカードを送ろう！

下記設置場所にある専用のメッセージBOXに投函してください。

- 上馬あんしんすこやかセンター:上馬 4-10-17 上馬複合施設内 (日曜・祝日を除く 8:30~17:00)
- おでかけひろば「Hotto Café つきの木ひろば」: 上馬 4-1-3 東急上馬ビル 2階 (祝日を除く月曜日から金曜日 10:00~15:00)
- きしょうこども食堂: 駒沢 1-15-8 八木宅 (こども食堂開催日はTel.3421-3960 までお問い合わせください)

外出自粛中の高齢者や、子育て中の方への応援メッセージも募集しております。メッセージの受け取りやお届けは、地域のボランティアさんにご協力いただきますので、集配をご希望の方は下記までご連絡ください。

お問い合わせは「福祉の相談窓口」へ

【上馬 4-10-17 上馬複合施設内】



世田谷区社会福祉協議会
ココロン

世田谷区社会福祉協議会
上馬地区事務局
電話：070-3946-9790

かみじいさん



世田谷区
上馬まちづくりセンター
電話：03-3422-7415



あんすこ君

上馬あんしん
すこやかセンター
電話：03-5430-8059

投函されたメッセージカードは、私たちが、上馬地区内の医療機関、地域にお住まいの高齢者や高齢者施設、おでかけひろばや保育園などへお届けするお手伝いをいたします。