

# 船橋地区通信 R4年8月号

発行：社会福祉協議会 船橋地区事務局（船橋4-3-2 船橋まちづくりセンター内）  
TEL070-3946-9803 / FAX03-6733-7973



## ◆「緊急あんしんカード」を活用しましょう

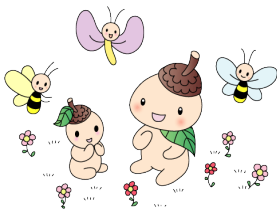
熱中症や新型コロナウイルス感染急拡大による救急車出勤回数が増加しています。「緊急あんしんカード」は、意識がない時などに、救急隊・医療機関が必要に応じて参考にするものです。

マグネットなどで、冷蔵庫の扉に貼ってご利用ください。  
船橋あんしんすこやかセンターで配布しています。



一人暮らしの方、  
ご高齢世帯の方の  
安心のために

問合せ先：社協船橋地区  
070-3946-9803



緊急あんしんカード			
記入日 年 月 日			
ふり仮名	性別	年齢	血液型
氏名	男・女	才	型
住所 世田谷区			
電話番号 ( )	生年月日	緊急・大正・昭和	年 月 日
緊急連絡先			
氏名	性別	電話番号	住所
1		自宅:	
		携帯:	
2		自宅:	
		携帯:	
健康状態 身体状況			
健康状態	有	無	
かかりつけの病院名	診療科・担当医師	電話番号	
過去に入院した病院名			
アレルギー	あり・なし	内容:	
かかりつけ薬局	担当薬剤師	電話番号	

緊急連絡先

かかりつけ医

服用している  
薬なども



## ◆「ふれあい訪問」が始まります

民生委員は、毎年「ふれあい訪問」を実施しています。  
対象者は、R4年4月1日現在、介護保険の認定がない77歳、79歳、81歳、83歳のひとり暮らし、または高齢者のも世帯の方です。  
この機会に、民生委員と顔と顔の見えるつながりをつくり、深めていきましょう。