



上北沢1～5丁目・八幡山1～3丁目
身近な福祉の相談窓口
 地域包括支援センター



令和6年度
7月発行

2号

上北沢あんしん すこやかセンター



あんしんすこやかセンターは、世田谷区が設置した高齢者とそのご家族のための相談窓口です。また、障害のある方や子育て中の方などのご相談もお受けしています。社会福祉士・主任ケアマネジャー・保健師等の専門職員がご相談に応じます。相談に関する秘密は厳守いたします。お電話、ご来所のほか、訪問もいたしますのでお気軽にご相談下さい。

【世田谷区 認知症とともに生きる 希望条例】 令和2年10月1日施行
 世田谷区では、認知症になっても安心して暮らしていけるまちの実現に向けて取り組んでいます！！

あんしんすこやかセンターでは、**アクション講座（世田谷版認知症サポーター養成講座）**を開催しています。

認知症を知り、認知症体験者の声を聴いて認知症について考え、ともに生きるパートナーとして、できることからひとつずつ、楽しいアクションにチャレンジしてみませんか？

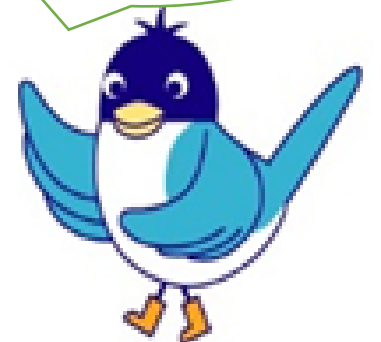
お気軽にお問い合わせください。



〒156-0057 上北沢4-32-9
 上北沢まちづくりセンター内
03-3306-1511

窓口開設：月曜～土曜
 8：30～17：00
 （日・祝、12/29～1/3休み）

上北沢あんしん
すこやかセンターの
ホームページに
つながります♪



【上北沢介護者の会】に参加してみませんか？

日頃の介護の悩みや疑問、こういう時どうしてる？など、日頃の思いをコーヒーを飲みながら【上北沢介護者の会】でお話ししてみませんか？



〔日 時〕 2024年9月24日（火） 午前10時30分～11時30分

〔参加者〕 高齢者の方を介護されているご家族

〔場 所〕 松沢病院内 喫茶室パイン 世田谷区上北沢2-1-1

〔申込先〕 上北沢あんしんすこやかセンターへ
電話にて事前にお申し込みください

電 話 03-3306-1511

FAX 03-3329-1005

～ 高齢者虐待について ～

そもそもどんなことが高齢者虐待になるのでしょうか。

体はもちろんのこと、心を傷つけること、世話をしないことも虐待になります。

高齢者の介護は、長期化することもあり、介護する人にとって、心身の負担になります。一人だけで、家族だけで抱えてしまううちに、疲れきり、無自覚な虐待が発生してしまうことがあります。

地域で見守り、地域ぐるみでのサポートが虐待を予防することにも繋がります。



ご近所でちょっとしたことでも、気になること・気付いたことがありましたら、お気軽にあんしんすこやかセンターへご連絡ください。

