

上野毛地区

食と日用品で 応援プロジェクト

世田谷区 社会福祉協議会
● 支えあい ● 心をつなぐ ● 合い言葉 ●

コラボ



ふれあいカフェなかまち2

あおぞらの会

お知らせ～今後について～

食と日用品で応援プロジェクトの活動に格別のご高配を賜り、厚く御礼申し上げます。さて、2020年からこれまで毎月開催をしておりましたプロジェクトを、コロナウイルス感染症の5類感染症への移行等に伴い、2023年6月「あおぞらの会」、2023年9月「ふれあいカフェなかまち2」をもってプロジェクト終了とさせて頂くことになりました。

ご協力いただいた食品・日用品は、生活のお困りの方や子ども食堂等にお渡しさせていただき、皆さんから「大変助かった」「ありがたい」と多くのお声をいただきました。約3年に渡るご支援に心から感謝申し上げます。

※今後については、以下にて継続させていただき、地域の皆さまの想いを繋げてまいります。

これまでと変わらずご支援頂けますよう、お願い申し上げます。

【食品・日用品のご寄付】

- ・上野毛地区社会福祉協議会での食品・日用品応援プロジェクト(年2回)
- ・玉川地域社会福祉協議会事務所での食品・日用品受付(常時)

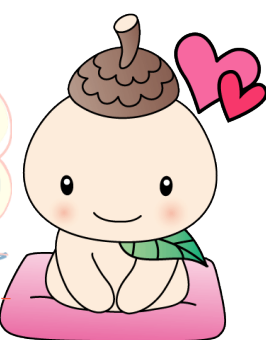
【食品・日用品の配付】

- ・玉川地域社会福祉協議会事務所が必要とされる方へお渡し
お気軽にご相談ください→TEL:03-3702-7777



たくさんのご支援
誠にありがとうございました！

世田谷区協キャラクタ
ココロ



問合せ:社会福祉協議会上野毛地区事務局 TEL070-3946-9799 FAX03-6733-7984