

# 烏山地区社協だより



世田谷区社協キャラクター  
ココロ

発行：烏山地区社会福祉協議会

【問合先】社会福祉協議会烏山地区事務局

電話：070-3946-9806 FAX:03-5314-1893

令和6年3月発行

## 子育て交流事業 「さつまいもほり」

初めての取り組みとして、未就学児親子を対象に「さつまいもほり」を開催しました。烏山まちづくりセンター、烏山あんしんすこやかセンター、烏山児童館、JA、武蔵丘小学校、デイサービスなど、たくさんの方々にご協力いただきました。当日はみんなで楽しくおいもほり♪小さいお子さんから高齢者の方まで、幅広く交流することができました！



参加者に表彰状と  
レシピを  
プレゼント！

皆さまのご協力で**さまざまな**取り組みが実現しています！

## ココロンの演奏会

10月10日（火）@烏山区民会館ホール

東京消防庁音楽隊



今年度は総勢259名が来場しました♪

令和5年10月10日、烏山区民会館ホールにて、「ココロンの演奏会」を開催しました。

オープニングアクトではハンドベラーズの素敵な音色に癒され、東京消防庁音楽隊の生演奏では、その迫力を全身で受け、感動しました。



## 地区社協講座

「目指せはつらつ健康100歳！」

7月14日（金）@烏山区民会館ホール



新里 和弘 先生

住民向けの福祉講座として毎年開催中の「地区社協講座」。今年度は都立松沢病院新里和弘先生にご講演いただきました。「目指せはつらつ健康100歳！」と題し、認知症予防に有効な運動・栄養のお話し含め、松沢病院のセンチュリアン外来についてお話しいただきました。



## 社協のつどい

「地域で支える子育て」

9月29日（金）@烏山区民センター 集会室



井山 順子さん

5年ぶりの開催となった「社協のつどい」。今回は「地域で支える子育て」をテーマに、烏山地区の子ども食堂「ぬくぬくの家」主宰 井山順子さんにお話しいただきました。

グループワークでは、最近の子育て事情や、支え手としての関わり方について、活発な意見交換ができました。



## PR事業

地区内で開催される子ども向け行事にブースを出店。  
お子さん向けの楽しいゲームの提供と広報誌を配布し、地区社協をPRしています。

(給田西住宅Qでんまつり)

(烏山区民センター文化祭)

(からすやま新年子どもまつり)

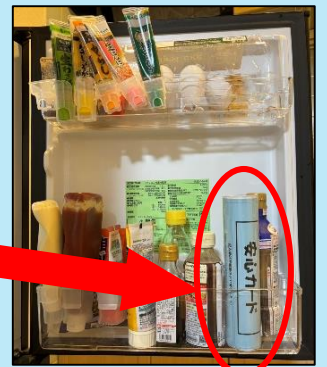
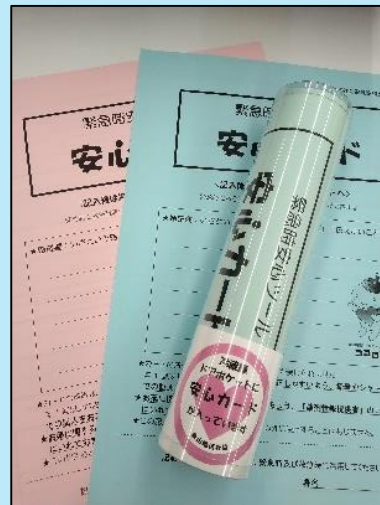


## 安心して外出できるまちづくり事業

### 安心カード

万が一に備えて必要な情報（飲んでいるお薬情報、家族や親族の連絡先、利用している福祉サービス、かかりつけの医療機関など）を円筒ケース（ボタン）に入れ、冷蔵庫のドアポケットに保管しておくものです。救急車を呼んだ際、緊急連絡先への連絡や体の状態に合わせた適切な対応につながります。

問合せ先：社会福祉協議会烏山地区事務局  
【電話】070-3946-9806



冷蔵庫のドアポケットに入れておきます。

### せたがや1人歩きSOSネットワーク

認知症状のある高齢の方や障害のある方などが、一人歩き中に行方不明になってしまうことがあります。地域の協力者や関係機関等にその方の特徴をメール配信し、早期発見・安全確保を目的とした「せたがや一人歩きSOSネットワーク」の取り組みを実施しています。

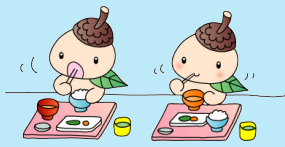
問合せ先：烏山地域社会福祉協議会事務所  
【電話】5314-1891

### 高齢者見守りステッカー

認知症により外出先から自宅に帰れなくなるなど不安のある方（要介護1以上）を対象に、ステッカーを1人につき20枚配付しています。登録番号から緊急連絡先へお知らせするので個人情報の記入は不要です。

詳細は、お問い合わせください。

問合せ先：世田谷区 高齢者安心コール  
24時間365日受付【電話】5432-1010



# 子ども食堂

烏山地区内にはたくさん子ども食堂があります。コロナ禍にはお弁当を配布していましたが、会食の場も少しずつですが戻ってきています♪

(詳細は二次元コードを読み取ってご確認ください。)

ころころ食堂☆烏山		子ども食堂△はらぺこ うさぎ	
子ども食堂☆くれよん		ぞんみょうじこども食堂	
こども食堂でこぼこ		ぬくぬくの家	
ひいらぎ金曜食堂		ろかめし	休止中
LITTLE SHEEP HUT		シマダの子どもお弁当食堂	

問合せ：社会福祉協議会烏山地区事務局  
【電話】070-3946-9806



## 令和5年度会費募集報告

世田谷区社会福祉協議会では、事業の運営や活動を支える資金にご協力くださる個人や団体を「会員」と呼んでいます。今年度も多くの会員の皆様にご理解・ご協力をいただきありがとうございます。令和5年度の社協会費額は798,300円に達しました。皆様から頂戴いたしました会費の50%は世田谷区全体に、残りの50%は当地区の活動費として地区の皆様の福祉向上に活用させていただいております。

	特別会員	法人会員	一般会員	合計
会員数	52件	25件	222件	299件
会費	335,000円	255,000円	208,300円	798,300円

### 社協会費 ご協力をお願い

よろしくお願いいたします

社会福祉協議会の活動は、皆様の会費によって支えられています。  
会費のご協力を通して地域福祉活動に参加してみませんか？

- ★一般会員 年間 300円以上
- ★特別会員 年間 5,000円以上
- ★法人会員 年間 5,000円以上 年間を通じて受け付けております。

