

～なごみの広場ちとふな～



囲碁講座



囲碁将棋チャンネルの司会などでおなじみの矢野瑞季インストラクターの**講話と多面打ち**です。囲碁好きな皆さま、ぜひお越し下さい。

日時： 11月30日(火) 12時～13時20分

場所： 世田谷区立千歳温水プール
4階 健康運動室 (世田谷区船橋7-9-1)

講師： 矢野 瑞季 先生
(やの みずき)

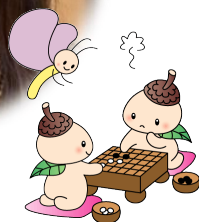
<講師プロフィール>

囲碁インストラクター

元日本棋院院生

囲碁将棋チャンネルの司会などで活躍中

囲碁サロンや教室、イベントなどで指導中



※当日、事情等により講師を変更させていただく場合がありますのでご了承ください

参加費： **無料** ※ただし入館料として360円がかかります

定員： 先着 **20名** ※60歳以上の方

※FAXにてお申込みされる方は、裏面の申込用紙にてお申込みください

「なごみの広場ちとふな」の今後のイベント情報は、『せたがや福祉団体情報サイト』に掲載しています！



申込先
お問い合わせ

社会福祉法人世田谷区社会福祉協議会 調整係
☎03-5429-2233 FAX 03-5429-2204

<会場のご案内>

世田谷区立千歳温水プール健康運動室



健康運動室は、世田谷区立千歳温水プール4階にあります。ガラス張りの明るいお部屋で、カラオケ・入浴・電位治療器・囲碁・将棋を楽しむことができます。60歳以上の方とその付き添いの方が利用できます。

なごみの広場ちとふな

「なごみの広場ちとふな」は、今年の4月からスタートした高齢者の居場所事業です。健康運動室を会場に、暮らしに役立つ講座の開催や専門相談会などを実施しています。



スマホ講座

和らぎマッサージ



<バスアクセス方法>

小田急線 千歳船橋駅より 【小田急バス】	[歳25]千歳船橋駅～希望ヶ丘団地 [経01]千歳船橋駅～経堂駅行	→ 「大東学園」(徒歩4分) → 「宝性寺」(徒歩6分)または 「朝日新聞社前」(徒歩5分)
小田急線経堂駅より 【小田急バス】	[経01]経堂駅～千歳船橋駅	→ 「朝日新聞社前」(徒歩5分)
京王線八幡山駅より 【京王バス・小田急バス】	[経02]八幡山駅～経堂行 [八01・八02]八幡山駅～希望ヶ丘団地循環行	→ 「朝日新聞社前」(徒歩5分)

※ふれんどバスも運行しています。詳細はお問合せください。

社会福祉法人世田谷区社会福祉協議会
地域社協課 調整係宛(FAX番号 5429-2204)

「囲碁講座」申込用紙

1. 氏名(ふりがな)

2. ご住所

3. 連絡先

4. 年齢 60歳代 70歳代 80歳代 90歳代～

5. どちらでこのイベントをお知りになりましたか？

チラシ・掲示板・その他()