



食べきれない食品を寄付しよう！

フードドライブ

食糧支援を必要とする近隣の子ども食堂等へ届けます

受付窓口

上北沢区民センター
(上北沢3-8-9)

午前10時～午後9時

※毎月第2・第4月曜日、年末年始は除く

／ NEW ／

上北沢まちづくりセンター
(上北沢4-32-9)

午前8時30分～午後5時

※日曜、祝日、年末年始は除く



回収できる食品

- ① 常温保存できるもの
- ② 未開封のもの
- ③ 賞味期限が2か月以上あるもの

※①～③全て満たすもの

例：お米、パックご飯、パスタ、カップ麺、レトルト食品、缶詰、お菓子、飲料等

回収できないもの

- ・ 生鮮食品
- ・ 要冷蔵・要冷凍の食品
- ・ 健康食品やアルコール飲料
- ・ 外国語表記のみの食品
- ・ 外装が破れているもの
- ・ 梅干しなどの自家製の食品

共催：株式会社 世田谷サービス公社

社会福祉法人 世田谷区社会福祉協議会

お問い合わせ：電話 03-5314-1891、FAX 03-5314-1893

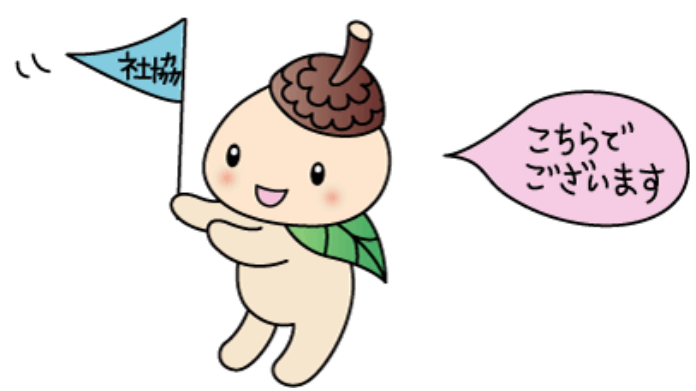


DJ せたハチ



世田谷区キャラクター
コロン

M A P



📍 上北沢まちづくりセンター（世田谷区上北沢4-32-9）



上北沢まちづくりセンター外観



東京都中部総合
精神保健福祉センター

↓ 都立松沢病院

📍 上北沢区民センター（世田谷区上北沢3-8-9）

※上北沢図書館、上北沢児童館と同じ敷地です。



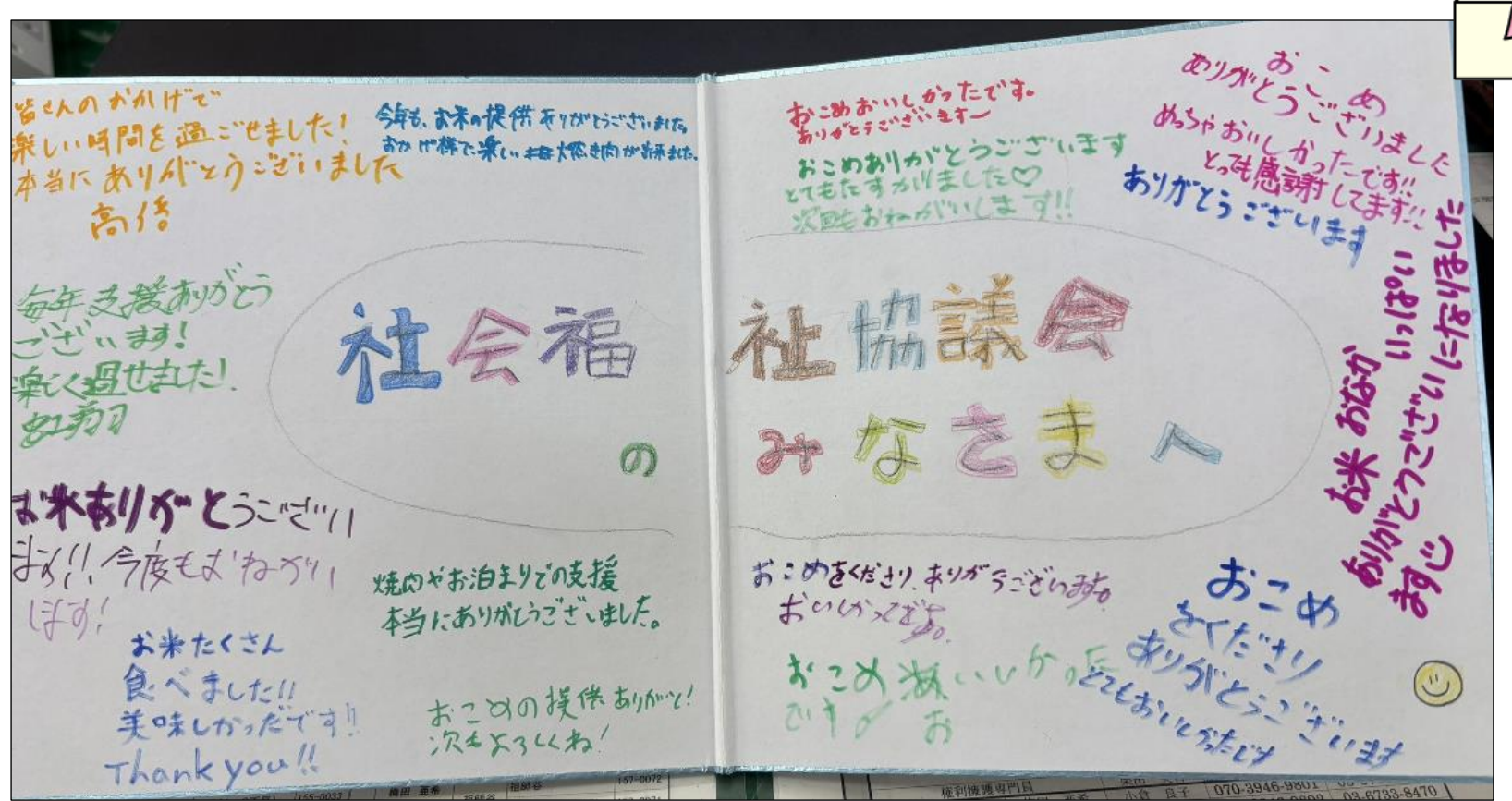
上北沢区民センター外観



賀川豊彦記念
松沢資料館

上北沢
区民センター

子どもたちからのメッセージ



みなさまの温かいご支援・ご協力に感謝いたします☆