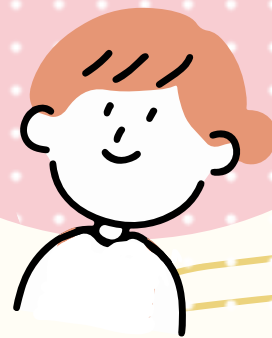


産休・育休中の こころのケア講座

産後うつを見逃さず、これからも私らしく働くために

2025年2月1日(土)
14:00~16:00



産後うつの
サイン

見逃さないで!

予防・改善
どのようにする?

早めのケア
元気な復職へ

●講師

生田洋子院長

医療法人社団 クリニックおぐら(世田谷区)

会場：世田谷区立男女共同参画センターらぷらす

対象：産休・育休を取得中の女性、または取得予定の女性、
テーマに関心のある女性

定員：20名

参加費：無料

保育：5か月～就学前まで ※事前予約制、先着順

申込：2025年1月6日(月) 10:00から

ホームページの申込みフォーム、電話、FAXから
(右記参照) ※事前予約制、先着順

詳しくはこちら：<https://laplace-setagaya.net/event/5057/>

HPの申込みフォーム、または電話、FAXから申込み

- ・HP：<https://laplace-setagaya.net/event/5057/>
- ・電話：03-6450-8510
- ・FAX：03-6450-8511



<電話・FAXは、以下項目の①～⑤をご提示ください>

- ①講座名 「産休・育休中のこころのケア講座」
- ②氏名(ふりがな) ③電話番号 ④世田谷区内・区外
- ⑤保育希望の有無

生田洋子院長

医療法人社団 クリニックおぐら(世田谷区)

ひとり一人に時間をかけた丁寧な診療を大切に、28年にわたり精神医療に従事している。特に周産期の方、乳幼児・児童・思春期の方を専門とし、どのようにすれば、精神的な安定や安心が得られるかを一緒に考えていくという姿勢は、多くの支持を得ている。周産期の患者さんが0～3才のお子さんと一緒に利用できるデイケアは、産科・小児科などの医療機関や行政機関からの紹介も多く、多くの方が利用している。地域に根差したクリニックとしての信頼が厚い。

世田谷区は子育て支援の活動がとても充実しています。

講座では、産休・育休中や育児中に利用できるサービスや施設情報もお伝えします。

／らぶらす相談事業のご紹介／

◆女性のための働き方サポート相談



毎月第1・3火曜日、第2・4土曜日。(第3火曜日が祝日・休館日の場合は第4火曜日)。面接または電話。産業カウンセラー・キャリアカウンセラーが応じます。

<https://laplace-setagaya.net/event/2081/>

◆女性のための起業・経営相談



毎月第4木曜日(祝日の場合は第3木曜日)。面接または電話。創業支援の専門家が相談に応じます。起業考案中、起業準備中、起業中の方はどなたでも。

<https://laplace-setagaya.net/event/4796/>

◆女性のための悩みごと・DV相談



火・水・木 12:00～16:00／17:00～20:00
土・日 10:00～13:00／14:00～6:00 予約不要
◇電話：03-6804-0815 ◇LINE：https://lin.ee/O4Tkguq
◇Mail：laplace-mail-soudan1@kshowa.or.jp

<https://laplace-setagaya.net/consultation/dv/>

問い合わせ

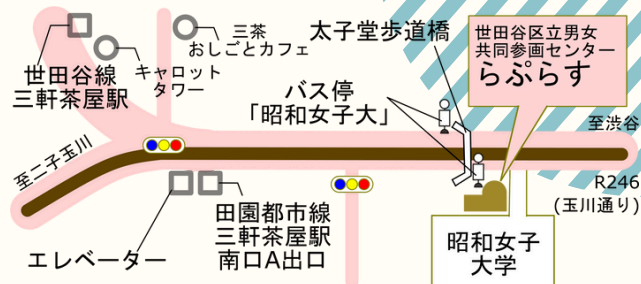
世田谷区立男女共同参画センターらぶらす

〒154-0004

世田谷区太子堂1-12-40 グレート王寿ビル3～5階

電話 03-6450-8510 FAX 03-6450-8511

らぶらすHP <https://www.laplace-setagaya.net>



【電車】東急田園都市線・世田谷線「三軒茶屋」駅下車徒歩7分

【バス】東急バス・小田急バス「昭和女子大」下車

小田急バス(駒沢陸橋～北沢タウンホール)「三軒茶屋」下車

※駐輪場のご利用を希望される方は、らぶらすまでお問合せください