

社会福祉協議会 代沢地区事務局です。
なかなか思うように感染者数が減りません。
心と体の元気をなくさないようにしながら「新しい日常」を考えていきましょう。

図書館活用のおススメ ～梅丘図書館のご案内～

世田谷区社協キャラクター
ココロン



世田谷区立図書館は、新型コロナウイルス感染防止対策を講じた上で6月1日から開館、段階的にサービスを再開してきましたが、6月24日から書架への立入・館内閲覧等のサービスが再開となります。



こんな時だからこそ 図書館に行ってみませんか？



梅丘図書館は、小田急線「梅ヶ丘」駅より徒歩5分。
緑豊かな羽根木公園の中にあり、自然に恵まれた環境で公園に行くときに気軽に立ち寄れます。

梅丘は「福祉のまち」。子育て中の方や高齢の方、障がいのある方も利用しやすいよう考えられており、医療・健康に関する本が多数揃えられています。



★進藤館長からのお話

「滞在時間は2時間まで、閲覧席も減らしていますが、マスク着用や手指消毒などご協力をお願いしていますが、6月24日から、現物を見て本を選ぶことができるようになりました。図書館本来の楽しみを、落ち着いた雰囲気の中で味わってください。

しっかりと感染防止対策を講じた上で、皆様のご来館を心からお待ちしています。遠方に出かけにくいこの頃、せめて本の世界をゆっくり旅して下さい。」



梅丘図書館の基本情報



開館時間	火曜～土曜 9:00～19:00 祝休日、12月28日および1月4日 9:00～17:00
所在地	世田谷区代田4-38-10
電話	03-3323-8261
アクセス	小田急線「梅ヶ丘」駅より徒歩5分
休館日	月曜(祝祭日は翌日休館)、年末年始、特別整理期間



梅丘図書館は羽根木公園の中にあります

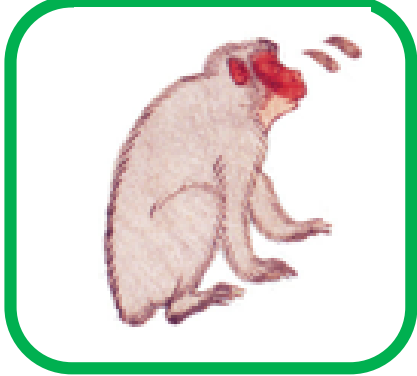
裏面もご覧
ください！

♪リフレッシュコーナー♪ ～「判じ絵」を楽しもう！～

江戸時代の庶民の間で流行った「判じ絵」。絵を使ったなぞなぞ遊びです。だじゃれやしやれがきいていて、江戸時代の人々のセンスやユーモアを感じることができます。

1、台所にあるもの

- ①おそばを茹でるときに使います ②タヌキがこれに化ける時があります ③海藻。体に良い食べ物。

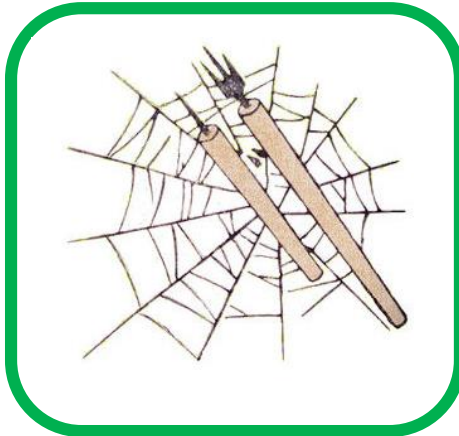


2、動物

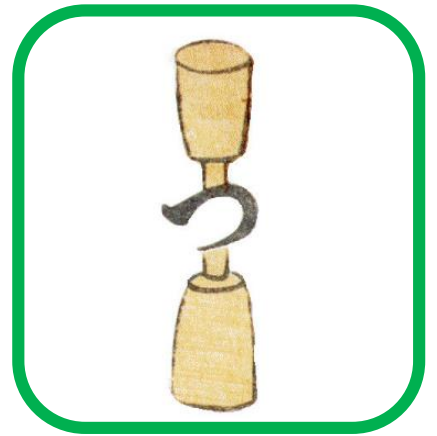
- ①いい声で鳴きます



- ②アリと仲がいい？



- ③タヌキのライバル



～事務局のつぶやき～



木村 直子



正木 美季

今回特集した、図書館のサービス再開のように、最近は色々な情報が目まぐるしく変わります。そこで、情報収集のツールとして社協のメルマガ(メールマガジン)に登録しませんか？身近な地域の情報やコロナ関連のお知らせなどを定期的に配信しています。是非、メルマガをご活用ください！

* 登録方法 *

※登録には、利用規約への同意が必要です。
QRコードを読み込み、表示された画面から「メールを送信する」をクリックし、空メールを送信します。
QRコードが読み込めない場合は、下記アドレスに空メールを送信してください。
アドレス: t-se-shakyo@sg-m.jp



お読みになった感想やご心配事などお気軽にご連絡下さい！

世田谷区社会福祉協議会代沢地区事務局 TEL070-3946-9792 FAX6733-8307

★ リフレッシュコーナーの答 : 1、①ザル ②茶釜 ③ひじき 2、①スズムシ ②キリギリス ③キツネ