

あんすこ〜ぷ

第25号

令和3年7月号

上祖師谷あんしんすこやかセンター 広報紙
(地域包括支援センター)



‘私’を見守る

地域のしくみ

夏が来ました！年々夏の暑さが増すように思いますが、皆さま、お元気ですか？

第25号は、「見守り」についての特集です。

「年を取って、不安なことが増えた」

「自分が具合悪くなったら、だれが助けてくれるんだろう」

あんしんすこやかセンターにはこうした相談がたびたび寄せられます。

一人一人のお困りごとは、それぞれに対応が異なるのですが、
ここ世田谷に暮らしている、それだけで守られていることが、意外と多いのです。

『行政のサービスを使う』もありますし、『介護保険サービスを使う』もあります。
また、新聞を取っている、宅配サービスを使っている、そうした場合、新聞やお弁当がたま
っていれば、あんしんすこやかセンターに連絡が入り、私たちが訪問して「お変わりない
か」をお聴きし、必要に応じて対応いたします。

パンフレットなどを配布して広報しておりますが、「本当に必要な方にその情報が十分に
行き渡っていない」と、そのように感じています。

「先のことが不安」とお感じになりましたら、あんしんすこやかセンターにご連絡ください。
訪問しての相談や見守りのしくみの説明もいたします。
また、皆様の自治会の集まりや、クラブ活動などの集まりの場にも出向いてお話しする
「出前広報」も致します。

「一人でお困りにならないでください」。ご連絡をお待ちしています。

上祖師谷あんしんすこやかセンター

見守りボランティア大募集

今、多くの高齢者が外出を控え、人との交流の機会を減らしています。
皆さんの訪問が、見守りを必要とする高齢者の方の大きな力となります。
私たちと一緒にボランティア活動にご参加いただけませんか？
ご応募をお待ちしております！！

応募の要件は世田谷区在住の方。活動前に研修の受講をお願いします

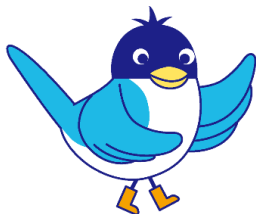
65歳以上のボランティアの方は、世田谷ボランティアポイントが受け取れます

センターの見守りコーディネーターが活動での困りごとの相談にのります。

*研修やポイントについて詳細は
お問い合わせください

活動内容：あんしんすこやかセンターが相談を受けた、65歳以上でボランティアによる見守りを希望された方へ、おおむね週1回程度訪問し、玄関先で安否確認をする活動です。

詳しくは 上祖師谷あんしんすこやかセンターまで 5315-5577 担当 前田



私たちは、皆さまの身近な福祉の相談窓口です。
来所相談の他、電話、訪問による相談も行っております。

〒157-0065 世田谷区上祖師谷2-7-6
上祖師谷まちづくりセンター内
上祖師谷あんしんすこやかセンター
(地域包括支援センター)
電話: 03-5315-5577
FAX: 03-3305-6333
窓口開設時間: 月~土 8:30~17:00
(日祝・年末年始を除く)

