

子育て交流事業 「さつまいもほり」

@高橋・後藤農園



烏山地区社協だより

令和8年3月発行



ウチの地区社協キャラクター
ココロ



烏山地区社協
高橋和夫会長

晴天に恵まれた令和7年11月3日(月・祝)、未就学児親子対象の「さつまいもほり」を開催しました。親子24組77名、社協の地域福祉推進員(以下、推進員)を含めると総勢100名の参加がありました。地域の人(推進員)と参加者がより多く触れ合う時間を持ち、身近にこんなにもたくさんの見守っている大人がいることを知ってもらうことができました。今年も、烏山まちづくりセンター、烏山あんしんすこやかセンターにもご協力いただきました。最後に、千歳敬心苑のみなさんの手作りの表彰状をお子さん全員にお渡ししました。

発行: 烏山地区社会福祉協議会

【問合せ先】社会福祉協議会烏山地区事務局 電話:070-3946-9806 FAX:03-5314-1893

皆さまのご協力で**さまざまな**取組みが実現しています！

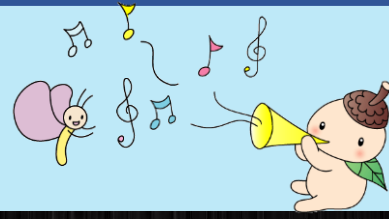
・ココロンの演奏会

10月9日(木)@烏山区民会館ホール

令和7年10月9日、烏山区民会館ホールにて、「ココロンの演奏会」を開催しました。今年度は総勢260名もの烏山地区にお住いの65歳以上の方がたが来場しました。



東京消防庁音楽隊



ハンドベラース

オープニングアクトではハンドベラースの奏でる素敵な音色に触れ、烏山保育園児の歌とソーラン節は可愛さに癒された後、東京消防庁音楽隊の迫力ある生演奏に感動しました。バラエティに富んだ曲目に、みなさまとても楽しんでいらっしゃる様子が見られました。

・地区社協講座



今、聞いておきたい

「詐欺被害防止講座」

7月24日(木)@烏山区民センター 集会室



成城警察署 生活安全課防犯係の方を講師にお迎えし、特殊詐欺など具体的な手口をうかがったり、「デジポリス」アプリの紹介、アプリ内で聴くことができる還付金詐欺の犯人の実際のやり取りを聴いたりしました。

グループワークでは、参加者のみなさんが実際に経験したことや、身近で起こった詐欺被害、未然に防ぐことができた方法を共有することで、自然と対策について考える機会となりました。

会場では自動通話録音機や海外からの電話停止の申込みをすることもできました。

また、交通安全課の方から自転車の正しい乗り方をうかがうこともできました。

・社協のつどい



いざという時のためにつなごう

「防災を知る、考える」

9月22日(月)@烏山区民センター 集会室



「社協のつどい」は、地区内の各種関係機関のつながりの構築と地域への理解促進を目指し、住民同士で懇談会を開催する、『地区内の見守りネットワークの構築』を目的としています。

今年度は世田谷サービス公社 地域防災支援センター 所長で防災士の村上陽一氏をお迎えし、地域の防災についてお話いただきました。

関東で大地震が起きる確率、発生した場合のリスクについてうかがい、備蓄や自助・共助について考え、地域でつながることの大切さを実感することができました。

また、あると便利な防災グッズの紹介や、防災グッズがあたるじゃんけん大会もあり、和やかな雰囲気でもグループワークでも意見交換が盛んに行われていました。

・PR事業

地区内で開催される行事に子ども向けブースを出店
お子さん向けの楽しいゲームの提供とともに広報誌を配布し、
地区社協をPRしています。



烏山区民センター文化祭



烏山新年子どもまつり



千駄山町会
ふれあいまつり



社協の公式Xも広
し、新規フォロー
を30人も獲得！



・買物支援マップ



烏山地区内の配達(宅配)サービスを行っている店舗情報をまとめた
「買物支援マップ(第3版)」には烏山地区近隣の店舗も掲載しています。
重い物が持てない、お店が遠い等、買物にお困りの方へ、日々の生活
に必要な食料品や日用品等の配達ができる店舗を紹介しています。

問合先：社会福祉協議会烏山地区事務局 【電話】070-3946-9806

配布場所：烏山地域社会福祉協議会事務所、烏山まちづくりセンター、烏山あんしんすこやかセンター



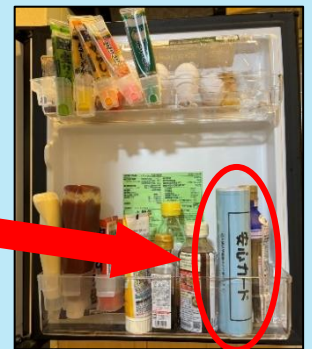
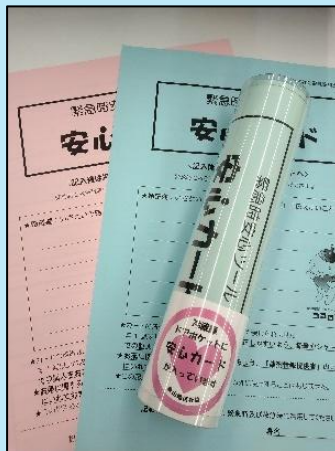
安心して外出できるまちづくり事業

・あんしんカード

万が一に備えて必要な情報(飲んでいるお薬、家族
や親族の連絡先、利用している福祉サービス、かかり
つけの医療機関など)を円筒ケースに入れ、冷蔵
庫のドアポケットに保管しておくものです。

救急車を呼んだ際、緊急連絡先への連絡や体の
状態に合わせた適切な対応につながります。

問合先：社会福祉協議会烏山地区事務局
【電話】070-3946-9806



冷蔵庫のドアポケットに入
れておきます。

・せたがや一人歩き SOSネットワーク

認知症状のある高齢の方や障害のある方などが、一
人歩き中に行方不明になってしまうことがあります。地
域の協力者や関係機関等にその方の特徴をメール配信
し、早期発見・安全確保を目的とした「せたがや一人歩
きSOSネットワーク」の取り組みを実施しています。

問合先：烏山地域社会福祉協議会事務所
【電話】5314-1891

・高齢者見守りステッカー

認知症により外出先から自宅に帰れなくなるなど不安
のある方(要介護1以上)を対象に、ステッカーを1人につ
き20枚配付しています。詳細はお問い合わせください。



登録番号から緊急
連絡先へお知らせす
るので、個人情報の
記入は不要です。

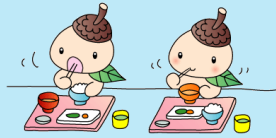
問合先：世田谷区 高齢者安心コール
24時間365日受付【電話】5432-1010



子ども食堂

烏山地区内にはたくさん子ども食堂があります。
(詳細は二次元コードを読み取ってご確認ください。)

- ・うずら食堂
- ・ころころ食堂☆烏山
- ・こども食堂でこぼこ
- ・ぞんみょうじこども食堂
- ・ぬくぬくの家
- ・LITTLE SHEEP HUT(休止中)
- ・ろかめし朝ごはん
- ・シマダの子ども食堂
- ・SOMPO流子ども食堂(S烏山)



社協協力店募集中!

世田谷区社会福祉協議会では、地域福祉推進のための広報活動として、近隣の店舗に広報紙を設置させていただき『社協協力店』を募集しています♪



新規協力店をご紹介します!



チャームスイート北烏山 様
(北烏山8-26-7)



肉ぞう 様
(南烏山6-6-15)

令和7年度会費募集報告

世田谷区社会福祉協議会では、事業の運営や活動を支える資金にご協力くださる個人や団体を「会員」と呼んでいます。今年度も多くの会員の皆様にご理解・ご協力をいただきありがとうございます。令和7年度の社協会費額は815,900円に達しました。皆様から頂戴いたしました会費の50%は世田谷区全体に、残りの50%は当地区の活動費として地区の皆様の福祉向上に活用させていただいております。



	特別会員	法人会員	一般会員	合計
会員数	46件	28件	187件	261件
会費	423,400円	200,000円	192,500円	815,900円

社協会費ご協力のお願い

社会福祉協議会の活動は、皆様の会費によって支えられています。

- ★一般会員 年間 300円以上
- ★特別会員 年間 5,000円以上
- ★法人会員 年間 5,000円以上
年間を通じて受け付けております。

※社協会費はクレジットカードでもお支払いいただけます。詳細は、世田谷区社協HPの「社協会員会費」ページをご覧ください。



会費のご協力を通して
地域福祉活動に参加
してみませんか?

ボランティア募集中!



ご高齢の方を対象としたスマートフォンの講座や相談会を開催、支援しています。使い方のサポートをしてくださる方を募集中です♪
年齢・性別・資格不問!



地域福祉活動にご理解・ご協力いただける方でしたらどなたでも大歓迎♪

＼こんな内容です／

- ✓基本操作
- ✓アプリの使い方
- ✓LINEの使い方
- ✓写真の撮り方
など



- ・答えられる範囲での対応でOK!
- ・空いてる時間に活動可能!
- ・社会福祉協議会の職員がフォローします!

ご興味のある方は、左下の二次元コード、またはお電話でお申込みください。受付後、職員よりご連絡いたします。

問合せ先: 烏山地域社会福祉協議会事務所
【電話】5314-1891