

奥沢地区 食で応援 プロジェクト

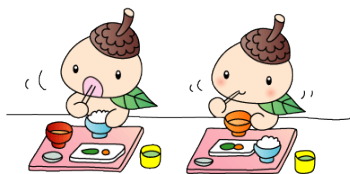


新型コロナウイルス感染拡大の影響を受け、生活にお困りの方に企業や個人の方からの寄付食品をお渡ししております。みなさまのお力を貸していただけませんか？

みなさまのお力を貸して
いただけませんか？

みなさまのご家庭で余っている不要になった食べ物を、一つからでもご持参いただき、ご協力いただければ幸いです。

同じ地域で暮らす誰かの生活を支えることができる活動です。ご協力お願いいたします。



どんな食べ物が必要？

集めている食品について

- ・お米、パスタ、乾麺 ・缶詰類
- ・インスタント食品 ・レトルト食品

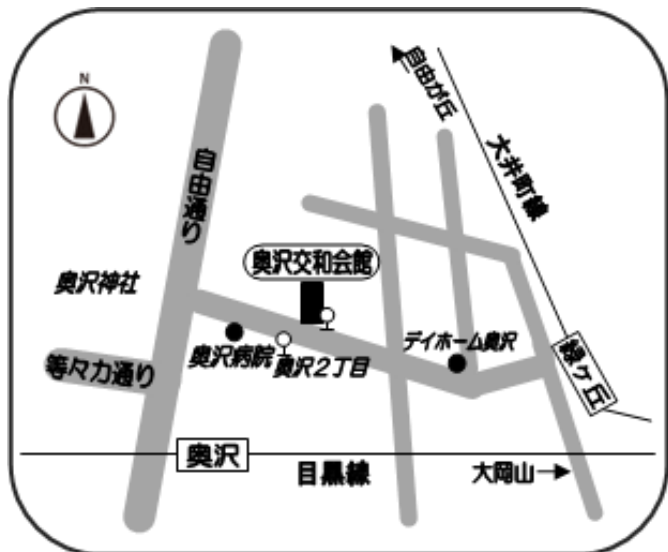
※お酒類はご遠慮させていただきます

集める食品の条件について

- ・包装や外装が破損していないもの
- ・生鮮食品以外のもの
- ・賞味期限が1ヵ月以上残っているもの
- ・常温保存が可能なもの ・未開封のもの

ご持参について(日時・場所)

奥沢交和会館 奥沢 2-18-4



★7月22日(水) 13:30~15:00

★7月29日(水) 10:00~11:30

東玉川地区会館 東玉川 1-19-15



★7月22日(水) 10:00~11:30

★7月29日(水) 13:30~15:00